

# Smartes Wohnen, das begeistert.

Gesamtkatalog 2019/2020



homematic 



# Willkommen in der Welt von homematic<sup>IP</sup>

- 
- 08 | Zentrale, Access Point und App
  - 12 | Heizung und Raumklima
  - 18 | Fußbodenheizungssteuerung
  - 26 | Sicherheit und Alarm
  - 34 | Licht
  - 40 | Beschattung
  - 44 | Schalten und Messen
  - 48 | Aktoren und Adapter für Markenschalter
  - 52 | Wetter und Umwelt
  - 56 | Fernbedienungen und Taster
  - 60 | Wired
  - 72 | Internationale Produktvarianten
  - 76 | Zubehör
- 



eQ-3 AG  
Maiburger Straße 29 | 26789 Leer  
www.eq-3.de  
www.homematic-ip.com

---

► **Technische Hotline:**  
**+49 491 / 600 8 680**  
(Mo. – Fr.: 09:00 – 18:00 Uhr)

► **eQ-3 Vertrieb:**  
**+49 491 / 600 8 600**  
(Mo. – Do.: 08:00 – 16:00 Uhr;  
Fr.: 08:00 – 15:00 Uhr)

---





Homematic IP bietet eine smarte Lösung, um Anwendungen im Alltag nach persönlichen Bedürfnissen zu automatisieren.

DAS SMART-HOME-SYSTEM

## Homematic IP

Das Smart-Home-System vom europäischen Marktführer\*

\*Smart Homes and Home Automation Studie (09/2018).  
Berg Insight bzgl. „Whole Home“-Systemen.

Egal ob Mieter oder Hausbesitzer, Neubau oder Nachrüstung – Homematic IP bietet für jeden die passende Lösung, der sein Leben mit einem intelligenten Zuhause einfacher gestalten möchte. Homematic IP ist das Smart-Home-System vom europäischen Marktführer\* eQ-3 und lässt mit über 90 Produkten und vielfältigen Funktionen keine Wünsche unerfüllt.

Sie wollen Energiekosten sparen, aber nicht auf Komfort verzichten? Die Beleuchtung soll immer für das passende Ambiente sorgen und Sie möchten abends mit einem sicheren Gefühl einschlafen? Alle Geräte und Funktionen aus den Bereichen Raumklima, Sicherheit, Licht und Beschattung sowie Wetter, lassen sich flexibel miteinander kombinieren und schaffen so mehr Sicherheit, Komfort und Zeitersparnis im Alltag.

Die dafür notwendigen Komponenten lassen sich per Funk oder Kabel verbinden. Funk ist die ideale Lösung für die nachträgliche Errichtung eines Smart Homes in Ihrem Zuhause. Das robuste und zuverlässige Homematic IP Funkprotokoll nutzt eine Frequenz von 868 MHz, sodass eine Störung durch WLAN, Bluetooth und andere Funkstandards im 2,4 GHz-Bereich ausgeschlossen ist. Bei einem Neubau oder einer Generalsanierung ist das kabelgebundene Bus-System Homematic IP Wired häufig die erste Wahl.

Egal ob Funk oder Bus, mit Homematic IP wird das Internet der Dinge Realität. Denn jedes Gerät besitzt eine eigene IP-Adresse nach dem neuesten Internetstandard IPv6. Damit sind Sie bestens für die Zukunft gewappnet, da die Geräte schon heute direkt über das Internet ansprechbar sind. Datenschutz und Sicherheit haben höchste Priorität. Homematic IP ist das einzige Smart-Home-System, das vom VDE für Ihre Protokoll-, IT- und Datensicherheit ausgezeichnet wurde.



## Ein Smart Home nach Ihren Wünschen

Homematic IP bringt für jede Situation die ideale Smart-Home-Lösung:

- ▶ Für den besonders einfachen und kostengünstigen Einstieg ohne Internetverbindung stehen Produkte zur Auswahl, die auch **ohne Zentrale/Access Point** funktionieren.
- ▶ Der **Homematic IP Access Point** ist die optimale Entscheidung, wenn Sie Ihr Smart Home in kurzer Zeit und besonders einfach per Smartphone einrichten und von unterwegs steuern wollen.
- ▶ Die **Zentralen CCU2 und CCU3** bieten individuellen Gestaltungsspielraum, wenn Sie weitreichendere Funktionen umsetzen möchten.
- ▶ Über die **Zentrale CCU3 in Verbindung mit einer Partnerlösung** können Sie auch zahlreiche Produkte anderer Hersteller integrieren.

Um die kabelgebundenen Homematic IP Wired-Geräte zu nutzen, ist zusätzlich der **Homematic IP Wired Access Point** nötig.

## Homematic IP Access Point – Smart Home, so einfach wie nie

App herunterladen, per QR-Code mit dem Access Point verbinden und in ein intelligentes Zuhause starten – so einfach kann Smart Home sein. Danach nutzen Sie die kostenlose Smartphone-App (iOS und Android), um weitere Produkte hinzuzufügen oder Ihr intelligentes Heim zu steuern. Für noch mehr Komfort gehorcht Ihr Zuhause auch auf

Kommandos an die Sprachassistenten Amazon Alexa und Google Assistant.

Durch die Verbindung zum Internet können Sie Homematic IP auch von unterwegs bequem bedienen. Aber selbst bei fehlender Internetverbindung erledigt das Smart Home zuverlässig seine Grundaufgaben. Auch die Zerstörung des Access Points kann den Basisfunktionen nichts anhaben. Der Grund: Die Geräte sind direkt miteinander verknüpft. So laufen beispielsweise weiterhin Heiz- und Zeitprofile ab und die Sirene schlägt bei einem Einbruch Alarm.

## Mit den Zentralen CCU2/CCU3 zum maßgeschneiderten Smart Home

Die Zentralen CCU2 und CCU3 erfüllen selbst die ausgefallensten Wünsche und bieten umfangreiche Möglichkeiten zur Kombination von Homematic IP und Homematic über Zentralenprogramme. Auch die Gateways der Lichtsysteme Osram Lightify und Philips Hue lassen sich direkt in die browserbasierte Oberfläche einbinden und nach Belieben steuern.

Die Einrichtung der Zentralen erfolgt bequem über den Web-Browser. Alle Einstellungen und Automationen werden dabei lokal auf der Zentrale gespeichert. Im laufenden Betrieb funktioniert das Smart Home sogar ganz ohne Internet-Verbindung. Ihre Daten sowie das gesamte Smart Home sind über höchste Sicherheitsstandards vor unerlaubtem Zugriff geschützt.

Über Drittanbieterlösungen lässt sich der Funktionsumfang zusätzlich erweitern, zum Beispiel über Partner wie mediola oder Qivicon. Über sie können Sie beispielsweise von



unterwegs auf Ihr Smart Home zugreifen oder es mit zahlreichen Produkten anderer Hersteller verbinden.

## Der günstige Einstieg ohne Smart-Home-Zentrale

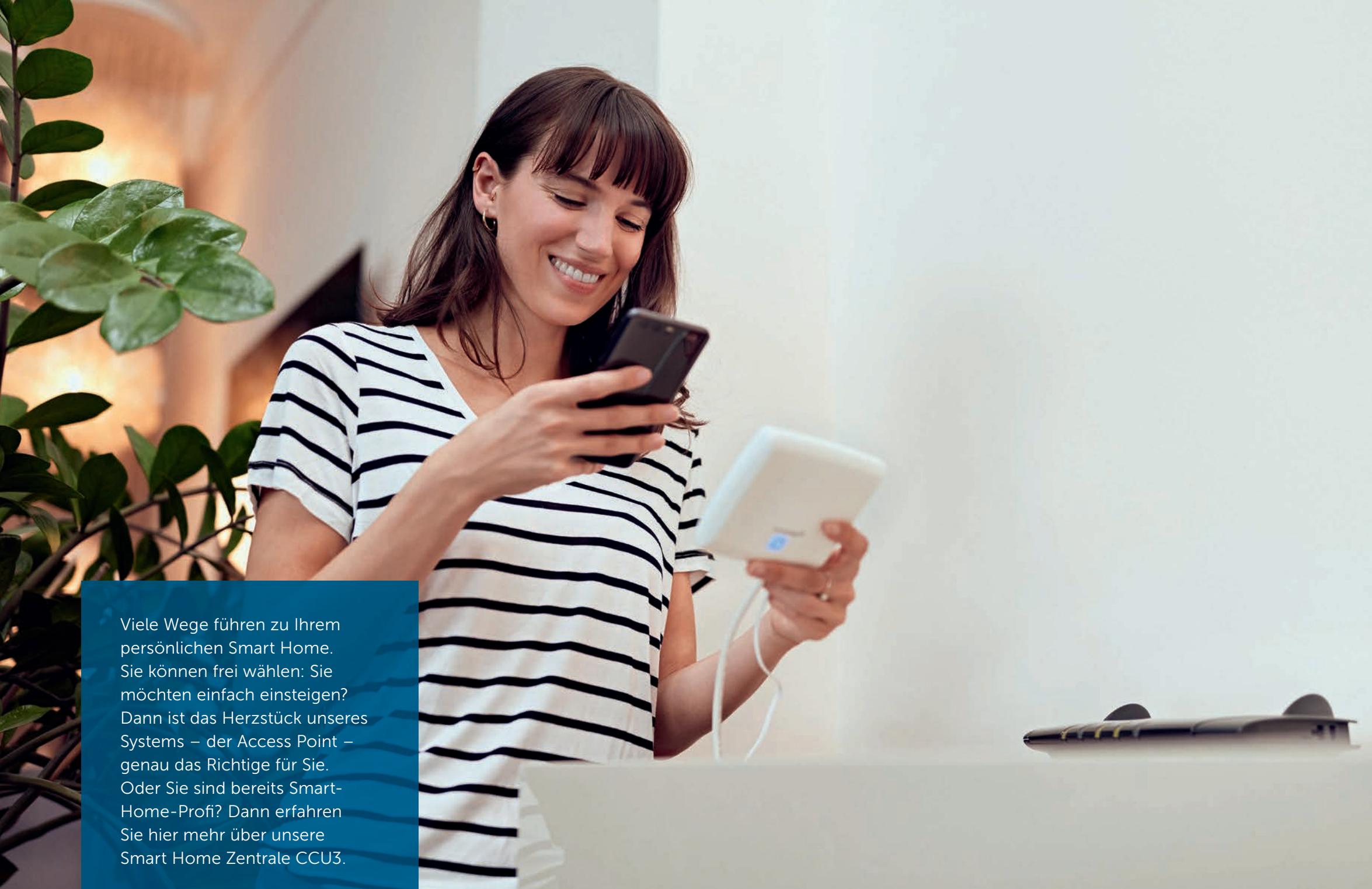
Ein Smart Home braucht nicht zwangsläufig eine Zentrale, zumindest bei Homematic IP. Intelligente Funktionen können die Produkte auch alleine ausführen. Zum Beispiel mit der Homematic IP Fußbodenheizungslösung und mit den „push to pair“-Komponenten. Soll es später mehr sein, lassen sich die Lösungen ohne Probleme mit einer Zentrale oder einem Access Point verbinden und so zum umfassenden Smart Home ausbauen.

## Absolute Datensicherheit

Beim Betrieb über den Homematic IP Access Point übernimmt der Homematic IP Cloud-Service, welcher ausschließlich auf deutschen Servern betrieben wird, die Konfiguration der Einzelgeräte. Der Cloud-Service unterliegt damit sowohl europäischen als auch deutschen Datenschutzrichtlinien. Alle in der Homematic IP Cloud gespeicherten Daten sind komplett anonym. Rückschlüsse auf die Identität des Nutzers sowie das individuelle Nutzverhalten sind nicht möglich. Die gesamte Kommunikation zwischen Access Point, Cloud und App erfolgt verschlüsselt. Da weder während, noch nach der Installation der App private Daten wie etwa Name, E-Mail-Adresse oder Mobiltelefonnummer angegeben werden, bleibt auch hier die Anonymität gewahrt.







Viele Wege führen zu Ihrem persönlichen Smart Home. Sie können frei wählen: Sie möchten einfach einsteigen? Dann ist das Herzstück unseres Systems – der Access Point – genau das Richtige für Sie. Oder Sie sind bereits Smart-Home-Profi? Dann erfahren Sie hier mehr über unsere Smart Home Zentrale CCU3.

**FÜR EINSTEIGER UND PROFIS**

# Zentrale, Access Point und App

## Die Basis Ihres Smart-Home-Systems



Der Homematic IP Access Point stellt das zentrale Element des Homematic IP Smart-Home-Systems dar. Er wird einfach an Ihren herkömmlichen Router angeschlossen und verbindet die in Deutschland befindliche Homematic IP Cloud mit den Homematic IP Geräten im eigenen Zuhause – und das vollständig verschlüsselt. Da Sie bei der Einrichtung nicht nach Ihren persönlichen Daten gefragt werden, bleiben Sie als Nutzer trotz der Verwendung einer Cloudlösung anonym.

Ist der Access Point mit dem Internet verbunden, können Sie alle Funktionen per kostenloser Smartphone-App abrufen. Die intuitiv nutzbare App stellt alle denkbaren Funktionen übersichtlich bereit. Auch das Anlernen neuer Geräte kann über die App mit wenigen Handgriffen erledigt werden.

.....

Auch für Smart-Home-Profis gibt es eine Zentrale: die CCU3 – sie ist das zentrale Element für die lokale Steuerung des Homematic IP Smart-Home-Systems. Die Bedienung über die Zentrale CCU3 stellt eine Alternative zur Steuerung über den Homematic IP Access Point dar. Die Zentrale CCU3 funktioniert rein lokal über eine browserbasierte Weboberfläche (WebUI). Durch die lokale Konfiguration und Bedienung sowie das Erstellen direkter Verknüpfungen zwischen den Geräten ist der zuverlässige und ausfallsichere Betrieb des Smart-Home-Systems stets gewährleistet – selbst beim Ausfall der Internetverbindung.

Ihnen stehen über die bewährte WebUI zahlreiche individuelle Konfigurations- und Steuerungsmöglichkeiten zur Verfügung und außerdem ermöglicht die CCU3 eine Kombination der Geräte aus den Sortimenten von Homematic, Homematic IP und Homematic IP Wired.





Artikel-Nr.  
151965A0

### DIE ZENTRALE FÜR SMART-HOME-PROFIS

- ▶ Leistungsstarke Zentrale für die lokale und komfortable Steuerung Ihres Smart Homes
- ▶ Verbindet und kombiniert das breite Sortiment von Homematic IP und Homematic
- ▶ Zahlreiche, individuelle Konfigurations- sowie Steuermöglichkeiten über die bewährte Benutzeroberfläche WebUI per Webbrowser
- ▶ Unterstützung von Homematic IP und Homematic Funk-Komponenten sowie Wired Geräten
- ▶ Integration von Philips Hue und Osram Lightify Leuchten über das Gateway der Hersteller möglich
- ▶ Kostenlose Mediola-Lizenz



CCU3 | SMART HOME ZENTRALE



HAP | ACCESS POINT

### DAS HERZSTÜCK DES SYSTEMS

- ▶ Verbindet das Smartphone über die Homematic IP Cloud mit den Homematic IP Geräten
- ▶ Wird per Netzwerkkabel an einen herkömmlichen Router angeschlossen
- ▶ Keine Abfrage persönlicher Daten, sicherer Serverstandort in Deutschland
- ▶ Cloud-Nutzung ohne Folgekosten
- ▶ Besonders einfache Einrichtung mit intuitiver Benutzerführung



Artikel-Nr.  
140887A0

## Offenes System

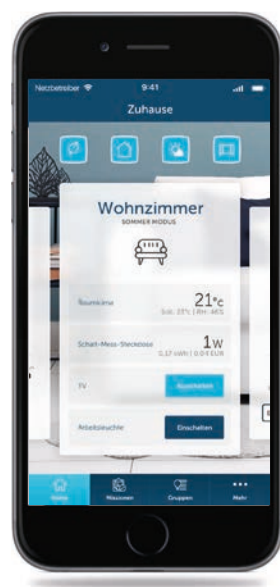
### OFFEN AUCH FÜR ANDERE SMARTE PRODUKTE UND DIENSTE

Homematic IP ist auch mit vielen Geräten und Diensten anderer Hersteller kompatibel. Das bietet Ihnen schier endlose Möglichkeiten und Funktionen für Ihr smartes Zuhause. **Erweitern Sie beispielsweise Ihr Smart Home mit der IP-Kamera von Smartfrog**, die Sie über die Homematic IP App verknüpfen. Klappt übrigens auch mit den **Sprachassistenten Amazon Alexa und Google Assistant**. So können Sie Ihr Homematic IP Smart Home auch ganz bequem per Sprachbefehl steuern.

Über die Plattform **Conrad Connect** lassen sich alle Conrad Connect-Partnergeräte untereinander verknüpfen. **Damit erweitert sich die Kompatibilität von Homematic IP um einige 100 Geräte von namhaften Herstellern** wie zum Beispiel Philips Hue, Nokia Health und Android Telefon. Eine Erweiterung bietet auch der AIO CREATOR NEO (CCU3) von Mediola. Die All-In-One-Smart Home Solution verbindet Homematic IP Komponenten über die CCU3 mit Geräten unterschiedlicher Marken und Funkstandards in einer frei gestaltbaren App-Oberfläche.

### KOSTENLOSE SMARTPHONE APP

- ▶ Steuerung des Homematic IP Systems zu jeder Zeit und von jedem Ort
- ▶ Einfache und geführte Einrichtung sowie Konfiguration des Homematic IP Systems
- ▶ Zuverlässige Überwachung und Alarmierung für mehr Sicherheit in den eigenen vier Wänden
- ▶ Verschlüsselung der Kommunikation von Anfang an über AES-128, CCM und RFC3610 – wirksamer Schutz vor Angriffen Dritter
- ▶ Betrieb der Homematic IP Cloud ausschließlich auf deutschen Servern
- ▶ Keinerlei Angabe von persönlichen Daten notwendig







Es ist ein nasskalter Novemberabend und Sie laufen im Regen von der Arbeit nach Hause.

Endlich angekommen, betreten Sie Ihre Wohnung und genießen in jedem Raum Ihre gewünschte Temperatur.

**GANZ SCHÖN SMART, ODER?**

## Heizung und Raumklima

### Heimkommen und wohlfühlen



Im Bad soll es angenehm warm sein, im Schlafzimmer gerne etwas kühler und im Wohnzimmer wären 23 Grad ideal. Mit Homematic IP können Sie Ihre Heizkörper nach Ihrem persönlichen Temperaturempfinden einstellen. Raum für Raum und je nach Tageszeit über verschiedene Heizprofile. **Und ganz nebenbei sparen Sie Energiekosten von bis zu 30 % – denn je nach individueller Einstellung regelt sich die Heizung automatisch herunter.**

Sie können die Raumtemperatur über die Heizkörperthermostate, einen Funk-Wandthermostat, automatisiert über vorab eingestellte Heizprofile oder bequem per App – auch von unterwegs steuern.

Sie sind häufig länger unterwegs oder auf Reisen? Dann stellen Sie einfach auf Urlaubsmodus und regeln Sie Ihre Heizung für ein vordefiniertes Zeitfenster energieeffizient herunter.

Homematic IP bietet übrigens auch **Produkte für Ihre Fußbodenheizung**. Das System registriert den Wärmebedarf der einzelnen Räume und verteilt den Warmwasserfluss intelligent auf die verschiedenen Heizzonen.

Besonders praktisch: Homematic IP Produkte werden automatisch miteinander gekoppelt, sobald sie in der App dem gleichen Raum zugeordnet werden. So erkennt zum Beispiel der Fenster- und Türkontakt das Öffnen eines Fensters und veranlasst automatisch das Herunterregeln der Heizung.



# HEIZKÖRPERTHERMOSTATE

- ▶ Ersetzen herkömmliche Thermostate und steuern den Heizkörper nach Ihren individuellen Bedürfnissen
- ▶ Energieeinsparungen von bis zu 30 % dank bedarfsgrechtem Heizen durch Heizprofile und automatischer Temperaturabsenkung beim Lüften
- ▶ Einfache Montage auf Ventilen mit M30-Gewinde\* ohne Ablassen von Wasser oder Eingriff in die Heizungsanlage
- ▶ Flexible Steuerung der Raumtemperatur einfach per App – egal ob Zuhause oder unterwegs – oder ganz komfortabel per Sprachsteuerung (Amazon Alexa / Google Assistant)



Artikel-Nr.  
140280A0

## DER BESTSELLER

- ▶ Individuelle Temperaturverläufe können einfach per App erstellt werden – mit bis zu 3 einstellbaren Heizprofilen und 13 Änderungen pro Tag
- ▶ Manuelle Bedienung über Stellrad: Temperaturänderungen und Auslösen der Boost-Funktion (schnelles Aufheizen des Heizkörpers) direkt am Gerät



eTRV-2 | HEIZKÖRPERTHERMOSTAT

## STARTER SETS

### EINFACHER EINSTIEG INS SMARTE HEIZEN UND ENERGIESPAREN

#### SK1 | STARTER SET RAUMKLIMA

Beinhaltet:  
Access Point | HAP  
Heizkörperthermostat | eTRV-2  
Fenster- und Türkontakt – optisch | SWDO

#### SK10 | SET HEIZEN – BILD-EDITION

Beinhaltet:  
Access Point | HAP  
2x Heizkörperthermostat – basic | eTRV-B

- ▶ Schneller und einfacher Start in ein smartes Zuhause. Jedes Set besteht aus dem Homematic IP Access Point, dem Herzstück des Homematic IP Systems, und passenden Komponenten für eine komfortable Steuerung der individuellen Wohlfühltemperatur.

- ▶ Einfach die kostenlose Homematic IP App auf Ihrem Smartphone installieren und das Starter Set in wenigen Schritten einrichten.
- ▶ Egal, für welches Starter Set Sie sich entscheiden, das System lässt sich beliebig um viele weitere Komponenten, zum Beispiel aus der Kategorie „Sicherheit und Alarm“, erweitern.



Artikel-Nr.  
142546A0



Artikel-Nr.  
151239A0

## DER AKTUELLE TESTSIEGER

- ▶ Ideal für den Einsatz in Kleinbetrieben, Büros, Arztpraxen usw.: Geschlossenes Gehäuse, wodurch keine ungewünschte Bedienung oder Manipulation am Gerät möglich ist
- ▶ Individuelle Temperaturverläufe können einfach per App erstellt werden – mit bis zu 3 einstellbaren Heizprofilen und 13 Änderungen pro Tag



eTRV-C | HEIZKÖRPERTHERMOSTAT – kompakt



SK1 | STARTER SET RAUMKLIMA



SK10 | SET HEIZEN – BILD-EDITION<sup>1</sup>



Artikel-Nr.  
154589A0



Artikel-Nr.  
153412A0

## DAS EINSTEIGERMODELL

- ▶ Stand-alone-Betrieb ohne Access Point sowie direktes Anlernen an Fenster- und Türkontakt mit Magnet (s. Seite 30) möglich
- ▶ Manuelle Bedienung über Tasten: Einstellen des Heizprofils, Temperaturänderungen und Auslösen der Boost-Funktion für ein schnelles Aufheizen des Raumes



eTRV-B | HEIZKÖRPERTHERMOSTAT – basic<sup>1</sup>

<sup>1</sup>Passend für weitere Ventile durch Montage von zusätzlichen Adaptern

<sup>1</sup>Nicht über das Fachhandwerk erhältlich



# WANDTHERMOSTATE

- ▶ Messen die Temperatur sowie die Luftfeuchtigkeit in Innenräumen
- ▶ Regulieren die Raumtemperatur zeitgesteuert in Verbindung mit Homematic IP Heizkörperthermostaten, Homematic IP Fußbodenheizungsaktoren und Homematic IP Schaltsteckdosen
- ▶ Lassen sich flexibel montieren – per doppelseitigem Klebeband, mit Schrauben und Dübeln oder direkt auf einer freien Unterputzdose
- ▶ Können einfach in bestehende Schalterserien im 55er-Format der führenden Hersteller integriert werden: Berker, Busch Jaeger, GIRA, Merten, JUNG und ELSO



Artikel-Nr.  
150180A0

## UNAUFFÄLLIGE TEMPERATURMESSUNG

- ▶ Für die präzise Temperaturüberwachung in Räumen, die keine Sichtkontrolle benötigen



**STH** | TEMPERATUR- UND LUFTFEUCHTIGKEITS-SENSOR – innen



**WTH-2** | WANDTHERMOSTAT MIT LUFTFEUCHTIGKEITSSENSOR

## FÜR DIE VOLLE KONTROLLE

- ▶ Ermöglicht das manuelle Einstellen der Raumtemperatur
- ▶ Großes Display mit weißer Hintergrundbeleuchtung
- ▶ Inbetriebnahme und Konfiguration der Fußbodenheizung auch direkt am Wandthermostat möglich (ohne Homematic IP Access Point bzw. CCU2/CCU3)



Artikel-Nr.  
143159A0



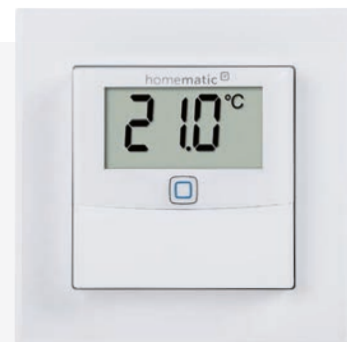
Artikel-Nr.  
150628A0

## LIEBLING JEDER FUSSBODENHEIZUNG

- ▶ Einfaches Aufrüsten einer konventionellen Fußbodenheizungssteuerung durch Austausch bestehender Wandthermostate zur intelligent gesteuerten Regulierung des Raumklimas
- ▶ Individuelle Steuerung von 24 & 230 V-Stellantrieben für Fußbodenheizungen über Triac-Ausgang entsprechend der festgelegten Heizprofile
- ▶ Einfache Montage in vorhandenen Unterputzdosen



**BWTH** | WANDTHERMOSTAT MIT SCHALTAUSGANG FÜR MARKENSCHALTER



**STHD** | TEMPERATUR- UND LUFTFEUCHTIGKEITS-SENSOR MIT DISPLAY – innen

## IMMER ALLES AUF EINEN BLICK

- ▶ Ermöglicht Einsicht auf Temperatur und Luftfeuchtigkeit
- ▶ Verhindert das unbefugte Bedienen der Heizung



Artikel-Nr.  
150180A0



Artikel-Nr.  
150697A0

**BWTH24** | WANDTHERMOSTAT MIT SCHALTAUSGANG FÜR MARKENSCHALTER, 24 V







Barfuß im Badezimmer vor dem Spiegel stehen, aus der Badewanne oder aus der Dusche steigen und traumhafte Wärme unter den Füßen spüren – das ermöglicht Ihnen Ihre Fußbodenheizung. Mit Homematic IP wird Ihre Fußbodenheizungssteuerung smart.

WOHLIG WARME FUSSBÖDEN

## Fußbodenheizungssteuerung

### Smarte Fußbodenheizung



Der Wunsch nach einer moderneren Fußbodenheizung ist ab sofort kein Großprojekt mehr. **Mit der Homematic IP Fußbodenheizungssteuerung können Sie Ihre bestehende Fußbodenheizung ganz einfach nachrüsten.** Denn dank Funkkommunikation müssen Sie dafür keine neuen Kabel verlegen.

Da alle notwendigen Geräte ohne Internetverbindung direkt auf der Baustelle in Betrieb genommen werden können, eignen sich die Produkte auch für Neubauten. Arbeiten an der Elektroinstallation sind schnell mit Hilfe eines Fachinstallateurs erledigt.

#### Schnell-Check:

- ▶ **Heizungssteuerung** für Fußbodenheizungen und andere wasserbasierte Flächenheizungen, z. B. Wandheizungen.
- ▶ **Effizientere Nutzung** der Heizungsanlage durch moderne Regel-Algorithmen, auch angepasst an unterschiedlichen Bodenaufbau.
- ▶ **Exaktes Regeln der Wunschtemperatur** – verglichen mit konventionellen Regelungen gibt es kaum Temperaturschwankungen im Raum.
- ▶ **Individuelle Heizprofile** sorgen für ein bedarfsgerechtes Heizen auf Raumebene.
- ▶ Zuverlässige, gesicherte **Funkkommunikation** dank Homematic IP.
- ▶ **Integrierbar** in Ihr bestehendes Homematic IP System.
- ▶ Der Betrieb erfolgt entweder Standalone (ohne Zentrale), mit Homematic IP Access Point inklusive kostenloser Smartphone-App und gebührenfreiem Cloud-Service oder mit der Zentrale CCU2/CCU3 mit lokaler Bedienoberfläche WebUI.



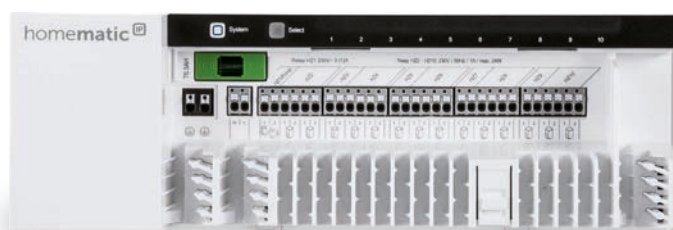
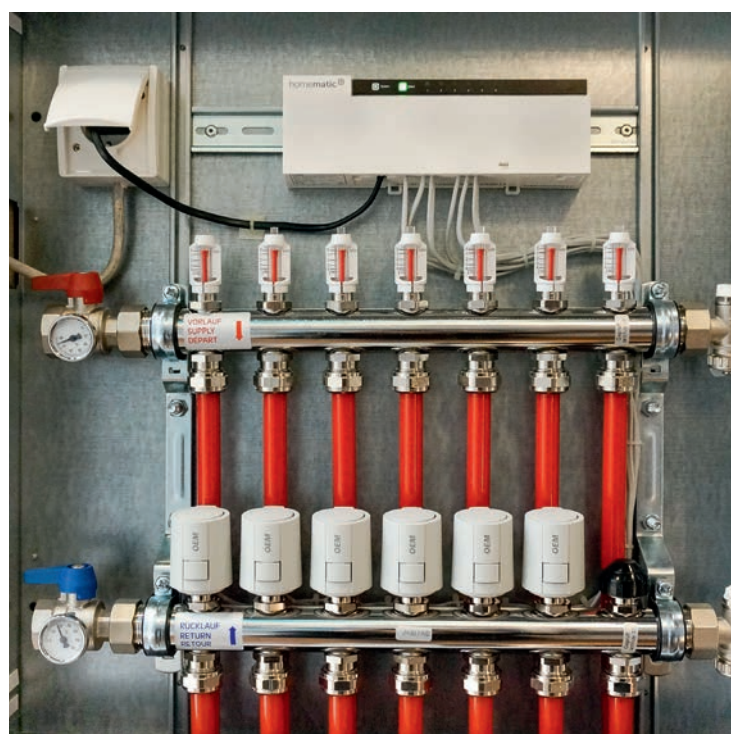
# Moderne, funkbasierte Fußbodenheizung

Wer sich für eine Fußbodenheizung entschieden hat, der möchte eine effiziente Form des Heizens nutzen – und dies auf Dauer. Doch wenn die Installation bereits einige Jahre zurückliegt und nicht mehr dem aktuellen Stand der Technik entspricht, sieht man sich oft mit der Frage konfrontiert: Modernisierung, ja oder nein?

Der Wunsch einer moderneren Fußbodenheizung ist zukünftig kein Großprojekt mehr. Denn dank Funk-Kommunikation lässt sich Homematic IP einfach nachrüsten, ohne neue Kabel zu verlegen. Diese Art der Fußbodenheizungssteuerung eignet sich gleichermaßen für Neubauten, da alle notwendigen Geräte auch ohne Internetverbindung direkt auf der Baustelle in Betrieb genommen werden können. Bei Arbeiten an der Heizungsanlage hilft Ihnen Ihr Fachinstallateur gerne weiter.

## NUTZEN EINER HOMEMATIC IP FUSSBODENHEIZUNGSREGELUNG

- ▶ Effizientere Nutzung der Heizungsanlage durch moderne Regelalgorithmen, auch angepasst an unterschiedliche Bodenaufbauten
- ▶ Exaktes Ausregeln der Wunschtemperatur – verglichen mit konventionellen Regelungen kaum Temperaturschwankungen im Raum
- ▶ Heizungssteuerung nicht nur für Fußbodenheizungen, sondern auch für andere wasserbasierte Flächenheizungen wie bspw. Wandheizungen
- ▶ Individuelle Wochenprofile sorgen für ein bedarfsgerechtes Heizen auf Raumebene
- ▶ Zuverlässige und zugleich gesicherte Funk-Kommunikation dank Homematic IP
- ▶ Per kostenloser Smartphone-App bedienbar – so wird die Heizungsregelung Zuhause und auch von unterwegs noch komfortabler



## MOTORISCHE FUSSBODENHEIZUNGSREGELUNG

- ▶ Der motorische Homematic IP Fußbodenheizungsaktor ermöglicht in Kombination mit den motorischen Stellantrieben **eine kontinuierliche, stetige Regelung der Fußbodenheizung**. Ein hydraulischer Abgleich wird hiermit überflüssig.
- ▶ Aufgrund der stufenlosen Regelung der Durchflussmenge von Heizwasser ermöglicht der Aktor eine exakte Temperaturregelung und eine effiziente Auslastung des Heizkessels. **Dies spart Energie und Stromkosten.**
- ▶ Die Aktoren sind für alle wasserbasierten Fußbodenheizungen geeignet und **können auf einfache Weise an bestehende Heizkreisverteiler angeschlossen werden**. Über den Homematic IP Access Point und die Homematic IP App kann die Fußbodenheizung intuitiv eingerichtet und gesteuert werden.



### DIE NEUSTE GENERATION DER FUSSBODENHEIZUNGSSTEUERUNG

- ▶ Über thermische Stellantriebe (auf/zu) ermöglicht die Kombination aus Fußbodenheizungsaktor und motorischen Stellantrieben (HmIP-VDMOT) eine kontinuierliche, stetige Regelung der Fußbodenheizung
- ▶ Statt sonst häufig 3 bis 5 W pro Heizkreis, verbraucht die Stetigregelung lediglich 0,2 W für die Temperaturregelung im gesamten Haus\*



**FALMOT-C12 | FUSSBODENHEIZUNGSAKTOR**  
– 12-fach, motorisch



Artikel-Nr. 153621A0

### SPARSAM UND PRÄZISE

- ▶ Stufenlose Steuerung von Heizungsventilen für eine komfortable Regelung des Raumklimas
- ▶ Durch die Einstellung der Ventilposition wird die Durchflussmenge des Heizwassers nahezu stufenlos geregelt – dies ermöglicht eine effizientere Auslastung des Heizkessels und präzisere Temperaturregelung im Vergleich zu konventionellen Heizkörperthermostaten
- ▶ Steuerung über den Homematic IP Fußbodenheizungsaktor – 12-fach, motorisch (HmIP-FALMOT-C12) in Kombination mit einem Homematic IP Thermostat



Artikel-Nr. 153309A0



**VDMOT | STELLANTRIEB**  
– motorisch

\*Fraunhofer-Institut: Auswertung Messkampagne FALMOT, 26.02.2019



**FAL230-C6 | FUSSBODEN-HEIZUNGSAKTOR**  
– 6-fach, 230 V

**FAL230-C10 | FUSSBODEN-HEIZUNGSAKTOR**  
– 10-fach, 230 V

**FAL24-C6 | FUSSBODEN-HEIZUNGSAKTOR**  
– 6-fach, 24 V

**FAL24-C10 | FUSSBODEN-HEIZUNGSAKTOR**  
– 10-fach, 24 V



### LÖSUNGEN FÜR EINEN WARMEN FUSSBODEN

- ▶ Homematic IP bietet Fußbodenheizungsaktoren für den 230 & 24 V-Betrieb in den Varianten 6- und 10-fach, für 6 bzw. 10 Heizzonen
- ▶ Die Fußbodenheizungsaktoren ermöglichen ein effizientes Heizen bzw. Kühlen des Raumes über Bodenflächen
- ▶ Individuelle Temperaturverläufe mit bis zu 13 Änderungen pro Tag in 6 einstellbaren Heizprofilen (3x Heizen/3x Kühlen)
- ▶ Sorgen automatisch für einen konstanten Durchfluss des Heizungswassers und erzielen damit eine gleichmäßige, sowie effiziente Auslastung der Heizungsanlage
- ▶ Moderne Regelalgorithmen für alle Arten von wasserbasierter Fußbodenheizung
- ▶ Kopplung mit Homematic IP Multi IO Box zur Steuerung der Heizungsanlage und Umschaltung von Heizen/Kühlen
- ▶ Für den Anschluss von zwei Heizkreisen an eine Heizzone ist jede zweite Heizzone mit doppelten Klemmstellen ausgestattet
- ▶ Einfache Montage mit mitgelieferten Schrauben oder auf Hutschienen
- ▶ **PASSEND DAZU:** Stellantriebe 24 V und 230 V (s. Seite 79)



Artikel-Nr.  
142974A0



Artikel-Nr.  
142981A0



Artikel-Nr.  
143237A0



Artikel-Nr.  
143238A0

### ZUVERLÄSSIGE SPANNUNGSVERSORGUNG

- ▶ Spannungsversorgung für Homematic IP Fußbodenheizungsaktoren mit 24 V (HmIP-FAL24-C6 und HmIP-FAL24-C10)
- ▶ Einfache Montage auf Standard-Hutschienen
- ▶ Schnelle Inbetriebnahme dank vorkonfigurierter Anschlussleitungen



Artikel-Nr.  
150646A0



Artikel-Nr.  
142988A0

**FAL24-TR | TRAFU FÜR FUSSBODEN-HEIZUNGSAKTOREN**  
– 24 V



### UNIVERSELL EINSETZBARER SCHLTAKTOR

- ▶ Zum Schalten von Umwälzpumpen, Zirkulationspumpen, Heizkesseln, elektrischen Heizkörpern und sonstigen Verbrauchern über zwei Kanäle
- ▶ Das intelligente Schalten der Heizungsanlage ermöglicht die bedarfsgerechte Regulierung der Wärmezufuhr für eine effizientere Nutzung der Heizenergie
- ▶ Einsatz als Wärmebedarfsrelais zur Steuerung von Umwälzpumpen in Verbindung mit Heizkörperthermostaten oder Fußbodenheizungsaktoren möglich



**WHS2 | SCHLTAKTOR FÜR HEIZUNGSANLAGEN**  
– 2-fach

### DIE ALTERNATIVE STEUEREINHEIT

- ▶ Zum Schalten von Umwälzpumpen, Zirkulationspumpen, Heizkesseln, elektrischen Heizkörpern und sonstigen Verbrauchern
- ▶ Einsatz mit bis zu vier Fußbodenheizungsaktoren auch ohne Homematic IP Access Point oder Zentrale CCU2/CCU3 möglich
- ▶ Ermöglicht das Umschalten von Winter-/ Sommerbetrieb – d. h. Heizen/Kühlen durch Konfiguration eines entsprechenden Schaltausgangs und -eingangs
- ▶ **PASSEND DAZU:** DRA | Hutschienenadapter für Multi IO Box (s. Seite 79)



**MIOB | MULTI IO BOX**

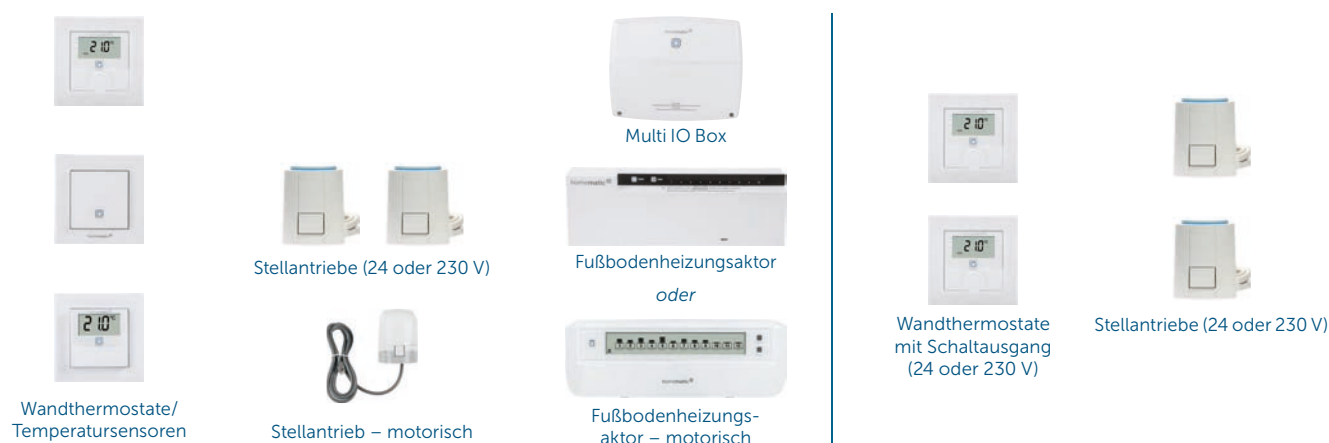




## GÜNSTIGER EINSTIEG – FLEXIBEL ERWEITERBAR

### STAND ALONE\*

Alle Features einer integrierten Fußbodenheizungslösung und trotzdem typisch preiswerter als einfache, kabelbasierte Schaltreglersysteme.



### HOMEMATIC IP SMART HOME – KONFIGURATION UND BEDIENUNG VIA APP\*

Ausbau zu einem Smart-Home-System mit Homematic IP Access Point, Cloud und kostenloser Smartphone-App für iOS und Android.

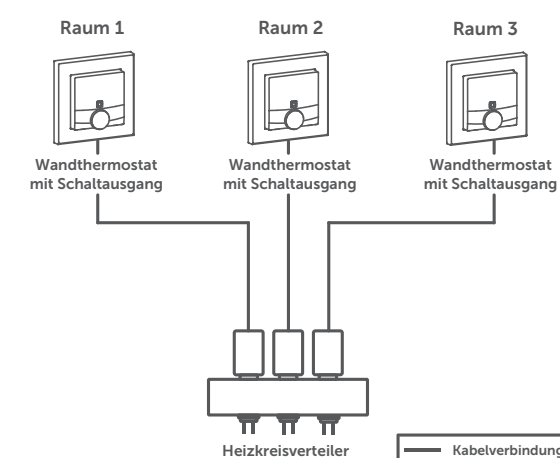


\*Bei den hier aufgeführten Ausbaustufen handelt es sich um Beispiele. Die Gerätekonstellationen (Anzahl der Räume/Heizzonen) sowie die Produktauswahl können flexibel angepasst werden.

## ANWENDUNGSBEISPIELE

Homematic IP bietet vielseitige Möglichkeiten, eine smarte Fußbodenheizungsregelung einzurichten, oder eine vorhandene Lösung zu modernisieren. Die folgenden Anwendungen sollen beispielhaft mögliche Aufbauarten zeigen. Im Homematic IP Anwenderhandbuch (zu finden im Download-Bereich auf [www.homematic-ip.com](http://www.homematic-ip.com)) werden zahlreiche weitere Beispiele aufgeführt. Bei Einsatz des Homematic IP Access Points oder der Zentrale CCU2/CCU3 kann eine Steuerung per kostenloser App (Homematic IP) oder browserbasierter Oberfläche (Web UI) erfolgen.

### EINSATZ VON WANDTHERMOSTATEN MIT SCHALTAUSGANG



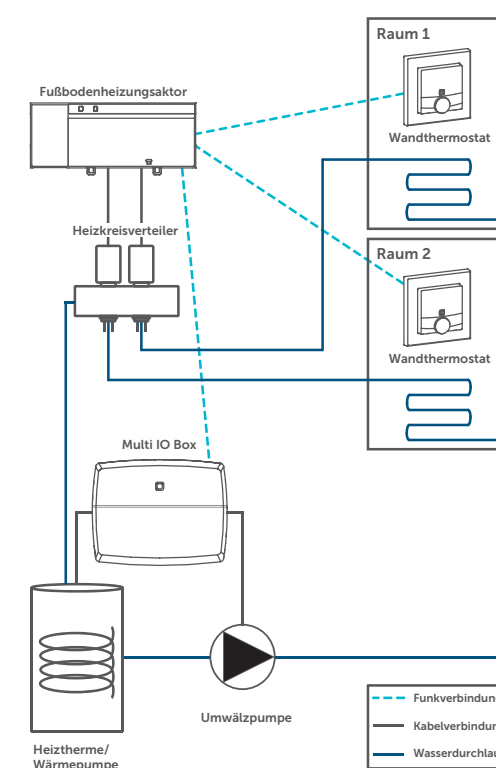
#### Aufbau:

- Austausch der konventionellen, verdrahteten Raumthermostate gegen Homematic IP Wandthermostate mit Schaltausgang

#### Vorteile:

- Die Modernisierung der vorhandenen Fußbodenheizung ist schnell und kostengünstig durch einen einfachen Austausch der konventionellen Raumthermostate zu realisieren
- Zur Nachrüstung des Thermostats sind keine Arbeiten an der Heizungsanlage notwendig
- Die 24 V-Ausführung des Wandthermostats arbeitet völlig geräuschlos

### WANDTHERMOSTATE, FUSSBODENHEIZUNGSAKTOREN UND MULTI IO BOX



#### Aufbau:

- Anschluss der Stellantriebe des Heizkreisverteilers an einen Fußbodenheizungsaktor
- Anschluss der Multi IO Box an die Heiztherme und/oder die Umwälzpumpe
- Direkte Verknüpfung zwischen Multi IO Box, Fußbodenheizungsaktor und den Wandthermostaten/ Temperatur- und Luftfeuchtigkeitssensoren auf Raumebene

#### Vorteile:

- Installation ohne Verkabelungsaufwand in die Wohnräume dank zuverlässiger Funk-Kommunikation
- Effiziente Auslastung der Heizungsanlage durch automatischen Lastausgleich bzw. gleichmäßigen Heizmittelfluss
- Zusätzlich zur Fußbodenheizungsregelung ist die Steuerung einer Umwälzpumpe bzw. der Heiztherme je nach Wärmebedarf möglich





Sie möchten sich sicher fühlen wenn Sie zu Hause sind, sich aber auch unterwegs keine Gedanken über eventuell offen gelassene Fenster und Türen machen? Die Homematic IP Produkte zum Thema Sicherheit machen Ihr Zuhause sicherer!

IMMER & ÜBERALL ALARMIERT

## Sicherheit und Alarm

Zuhause smart und sicher fühlen



Die Produkte für Sicherheit und Alarm machen Einbrechern das Leben schwer und Ihr Zuhause sicherer:

- ▶ **Fenster- und Türkontakte** alarmieren Sie, wenn Fenster oder Türen unautorisiert geöffnet werden. Entweder mit einem akustischen Signal über die Funk-Alarm-sirene oder als Push-Nachricht an Ihr Smartphone.
- ▶ **Bewegungsmelder** ermöglichen eine zuverlässige Innen- und/oder Außenüberwachung.
- ▶ **Wassersensoren** alarmieren bei auftretender Feuchtigkeit und drohenden Wasserschäden, zum Beispiel in Badezimmer, Küche oder Keller.
- ▶ Miteinander vernetzte **Rauchwarnmelder** im gesamten Haus sorgen dafür, dass Brände frühzeitig und störsicher erkannt werden.

Sie aktivieren den Schutzmodus für Ihr smartes Zuhause ganz einfach über die App oder Schlüsselbundfernbedienung – entweder als Hüllschutz oder Vollschutz. Bei aktiviertem Hüllschutz schlägt das System Alarm, wenn Fenster oder Türen geöffnet werden, auch wenn Sie sich im Haus befinden. Dieser Modus eignet sich vor allem dann, wenn Sie zuhause sind, so können Sie zum Beispiel beruhigt schlafen gehen.

Ist der Vollschutz aktiv, werden zusätzlich Sensoren für den Innenbereich des Hauses einbezogen. Bewegungen werden dann über Bewegungsmelder registriert. Selbst bei Zerstörung des Access Points oder fehlender Internetverbindung ist eine zuverlässige Überwachung und lokale Alarmierung sichergestellt.



## STARTER SETS

### EINFACHER EINSTIEG FÜR EINE SICHERE ALARMIERUNG

#### SK7 | STARTER SET ALARM

Beinhaltet:  
 Access Point | HAP  
 Alarmsirene | ASIR  
 Fenster- und Türkontakt – optisch | SWDO  
 Bewegungsmelder – innen | SMI

#### SK11 | SET SICHERHEIT – BILD-EDITION

Beinhaltet:  
 Access Point | HAP  
 Alarmsirene | ASIR  
 Bewegungsmelder – innen | SMI

► Schneller und einfacher Start in ein sicheres Zuhause. Jedes Set besteht aus dem Homematic IP Access Point, dem Herzstück des Homematic IP Systems und passenden Komponenten für mehr Sicherheit in den eigenen vier Wänden.

► Einfach die kostenlose Homematic IP App auf Ihrem Smartphone installieren und das Starter Set in wenigen Schritten einrichten.

► Egal, für welches Starter Set Sie sich entscheiden, das System lässt sich beliebig um viele weitere Komponenten, zum Beispiel aus der Kategorie „Raumklima“, erweitern.



Artikel-Nr.  
153348A0



Artikel-Nr.  
150788A0



Artikel-Nr.  
154593A0



Artikel-Nr.  
142722A0

### DER EINSTIEG FÜR MEHR SICHERHEIT

► Beinhaltet:  
 Access Point | HAP  
 3x Rauchwarnmelder mit Q-Label | SWSD

► Zuverlässige Erkennung von gefährlichen Rauchgasentwicklungen mit drei Homematic IP Qualitäts-Funk-Rauchwarnmeldern und AES-128 Security

► Die Alarmierung zwischen bis zu 40 vernetzten Homematic IP Rauchwarnmeldern erfolgt direkt – die Kommunikation ist somit im gesamten Haus besonders störsicher

### ZÄHLT MIT

► Erkennt zuverlässig Personen beim Passieren einer Tür und registriert die Personenanzahl sowie die Durchgangsrichtung

► In Verbindung mit anderen Homematic IP Geräten kann, abhängig von der definierten Durchgangsrichtung, Licht beim Betreten eines Raumes eingeschaltet und beim Verlassen eines Raumes wieder ausgeschaltet werden

### WACHSAM UND ZURÜCKHALTEND

► Erkennt zuverlässig Bewegungen und die Umgebungshelligkeit durch einen integrierten Dämmerungssensor

► Vielfältige Einsatzmöglichkeiten in Verbindung mit anderen Homematic IP Geräten, z. B. für Lichtsteuerung und Alarmfunktionen

► Optimaler Erfassungsbereich mit einer Reichweite von bis zu 12 m und einem Erfassungswinkel von ca. 105°

► Das kompakte Gehäuse ist ideal für den Einsatz in Innenräumen, besonders durch die flexible Montage an Wänden, Decken, in Ecken oder im mitgelieferten Standfuß



SK7 | STARTER SET ALARM



SK11 | SET SICHERHEIT – BILD-EDITION<sup>1</sup>



SK8 | STARTER SET WASSERALARM



SK4 | STARTER SET RAUCHWARNMELDER



SPDR | DURCHGANGS-SENSOR MIT RICHTUNGSERKENNUNG



SMI | BEWEGUNGSMELDER MIT DÄMMERUNGSSENSOR – innen

### ALARMIERUNG BEI FEUCHTIGKEIT UND WASSER

► Beinhaltet:  
 Access Point | HAP  
 Alarmsirene | ASIR  
 Wassersensor | SWD

► Zuverlässige Überwachung und Alarmierung bei auftretender Feuchtigkeit und Wasser

► Der Wassersensor alarmiert bei auftretender Feuchtigkeit sowie einem Wasserstand ab einer Höhe von 1,5 mm – ideal für die Überwachung von Bädern und Kellern



Artikel-Nr.  
153405A0



Artikel-Nr.  
142722A0

<sup>1</sup>Nicht über das Fachhandwerk erhältlich



## FENSTER- UND TÜRKONTAKTE

- ▶ Erkennen zuverlässig das Öffnen und Schließen von Fenstern und Türen
- ▶ Während des Lüftens wird die Raumtemperatur in Verbindung mit dem Homematic IP Heizkörperthermostat **automatisch abgesenkt**
- ▶ Auf Wunsch kann z. B. in Kombination mit der Homematic IP Sirene **Alarm ausgelöst werden**, sobald ein Fenster bzw. eine Tür geöffnet wird
- ▶ **Einfache Montage** z. B. auch mit Klebestreifen möglich – somit selbst für Mietwohnungen bestens geeignet



Artikel-Nr.  
140733A0

### DER KLASSIKER

- ▶ Individuelles Design durch weiße oder braune Abdeckkappe im Lieferumfang
- ▶ Integrierte Infrarot-Lichtschanke



SWDO | FENSTER- UND TÜRKONTAKT  
– optisch

### UNSICHTBARE FENSTERÜBERWACHUNG

- ▶ Verdeckter Einbau in Rahmen von Kunststofffenstern bzw. -türen. Bei geschlossenem Fenster bzw. geschlossener Tür ist er nicht sichtbar und somit besonders unauffällig.
- ▶ Erkennung über eine integrierte Infrarot-Lichtschanke
- ▶ Batterielebensdauer von 4 Jahren



Artikel-Nr.  
151039A0



Artikel-Nr.  
153734A0

### EXTRA LANGE BATTERIELEBENSDAUER

- ▶ Übernimmt alle Eigenschaften vom Fenster- und Türkontakt – optisch, allerdings mit doppelt so langer Batterielebensdauer (4 Jahre typ.)
- ▶ Integrierte Infrarot-Lichtschanke

SWDO-PL | FENSTER- UND TÜRKONTAKT  
– optisch, plus



SWDO-I | FENSTER- UND TÜRKONTAKT  
– verdeckter Einbau

### EINFACH ANZIEHEND

- ▶ Stand-alone-Betrieb möglich (Push-to-Pair): Direktes Anlernen von bis zu acht Homematic IP Heizkörperthermostaten (eTRV-B – Seite 15) zum automatischen Absenken der Raumtemperatur beim Lüften möglich
- ▶ Fenster-auf-Erkennung über einen Magnetkontakt
- ▶ Allrounder: Für alle Fenster- und Türmodelle geeignet
- ▶ Batterielebensdauer von 4 Jahren



Artikel-Nr.  
151363A0



Artikel-Nr.  
142800A0

### ALLES IM GRIFF

- ▶ Erkennt und signalisiert offene, gekippte oder geschlossene Fenster über die Stellung des Fenstergriffs
- ▶ Flexibel im Einsatzbereich: kann z. B. die Raumtemperatur beim Lüften absenken und den Alarm bei unerlaubt geöffneten Fenstern und Türen auslösen
- ▶ Passt unter alle gängigen Fenstergriffmodelle und ist aufgrund des kompakten Designs dezent und unauffällig
- ▶ Praktischer Batteriebetrieb und Anpassung an den Fenstergriff durch unterschiedliche Abdeckkappen



SRH | FENSTERGRIFF-SENSOR



SWDM | FENSTER- UND TÜRKONTAKT  
mit Magnet<sup>1</sup>



<sup>1</sup>Nicht über das Fachhandwerk erhältlich





ASIR-2 | ALARMSIRENE

### LAUTSTARKE ALARMIERUNG IM INNENRAUM

- ▶ Akustische und optische Signalisierung im Alarmfall über Piezo-Lautsprecher und LEDs
- ▶ Lauter Signalton mit  $\geq 90$  dB (in 1 m Entfernung) sowie rot leuchtende LED-Signalleuchten stellen eine frühzeitige Warnung sicher
- ▶ Einstellen von Signaltönen zum Scharf- und Unscharfschalten der Sicherheitslösung möglich
- ▶ Auswahl zwischen unterschiedlichen Signaltönen und Alarmdauer möglich
- ▶ Sabotagekontakt zur Erkennung von Manipulation oder Demontage



Artikel-Nr.  
142801A0



Artikel-Nr.  
142685A0

### IDEAL BEI VORHANDENEN SENSOREN

- ▶ Kompakte Kontakt-Schnittstelle, z. B. zur Integration von konventionellen Glasbruchmeldern oder Magnetkontakten in das Homematic IP Smart-Home-System
- ▶ Zuverlässige Überwachung von Fenstern oder Türen in Verbindung mit angeschlossenen Kontakten über die Homematic IP Smartphone-App – auch von unterwegs
- ▶ Lange Batterielevensdauer von bis zu 4 Jahren und autarker Betrieb ohne Anschluss an die Stromversorgung



SCI | KONTAKT-SCHNITTSTELLE



ASIR-O | ALARMSIRENE  
– außen

### LAUT UND NACHHALTIG

- ▶ Leistungsstarke Alarmsirene für eine zuverlässige akustische und optische Signalisierung im Außenbereich (z. B. bei Einbruch)
- ▶ Frühzeitige Warnung über zwei Piezo-Lautsprecher mit 100 dB sowie auffällige LED-Signalleuchten
- ▶ Nachhaltige Stromversorgung über eine Solarzelle in Verbindung mit drei NiMH-Akkus – es wird ausreichend Energie gespeichert, um einen zuverlässigen Betrieb auch nachts oder an bewölkten Tagen zu ermöglichen
- ▶ Lautstarke Alarmierung, z. B. in Verbindung mit einem Homematic IP Bewegungsmelder oder einem Homematic IP Fenster- und Türkontakt bei unbefugtem Betreten des Hauses



Artikel-Nr.  
153208A0



Artikel-Nr.  
142685A0

### TESTSIEGER DER SMART-HOME-RAUCHWARMELDER

- ▶ Optischer Streulicht-Rauchwarnmelder mit Q-Label. Zertifiziert nach EN 14604 und vdfb 14-01 durch das KRIWAN Testzentrum
- ▶ Testsieger bei Stiftung Warentest: Homematic IP Rauchwarnmelder belegte ersten Platz in der Kategorie „Smart-Home-Rauchmelder“ und überzeugt durch zuverlässige Warnung und datensparsame App
- ▶ Frühzeitige Erkennung von gefährlichen Rauchgasentwicklungen und Alarmierung über die laute Sirene
- ▶ Wartungsfrei durch eine eingebaute Batterie mit 10 Jahren Batterielevensdauer



SWSD | RAUCHWARMELDER  
mit Q-Label



SWD | WASSERSENSOR

### ALARM BEI NÄSSE UND FEUCHTIGKEIT

- ▶ Erkennt zuverlässig auftretende Feuchtigkeit auf verschiedenen Untergründen sowie einen Wasserstand ab einer Höhe von 1,5 mm
- ▶ Auftretende Feuchtigkeit und Wasser werden über die integrierte Sirene des Wassersensors und optional über die Alarmsirene signalisiert sowie in der Homematic IP App angezeigt
- ▶ Dank des eingebauten Neigungssensors werden ungewollte Bewegung oder Manipulation des Wassersensors sofort erkannt und gemeldet



Artikel-Nr.  
151694A0



## AUSGEZEICHNET(ER) RAUCHWARMELDER

- ▶ **Der erste smarte Rauchwarnmelder mit Q-Label Qualitätssiegel des KRIWAN Testzentrums ausgezeichnet:** Das unabhängige Gütezeichen steht für die höchsten Anforderungen an Qualität und Sicherheit.
- ▶ **Auch von Stiftung Warentest ausgezeichnet:** In der Ausgabe 1/2018 in der Kategorie „Smart-Home-Rauchmelder“







Wäre es nicht schön, morgens ganz sanft geweckt zu werden? Über die kostenlose Homematic IP App können Sie Ihre Nachttischlampe allmählich von 0 auf 100 % innerhalb von 20 Minuten hochdimmen und sich so langsam an die Helligkeit gewöhnen. Das macht das Aufstehen einfach angenehmer.

SMART GELAUNT IN DEN TAG

## Licht

### Smarte Beleuchtung



**Licht ist mehr als nur Beleuchtung.**

Licht schenkt Atmosphäre und verwandelt Ihr Heim in ein gemütliches Zuhause. Mit den Lichtprodukten von Homematic IP erstellen Sie ein individuelles Lichtszenario in jedem Raum, das Sie nach Bedarf steuern und jederzeit verändern können.

Normalerweise werden Lampen über einen Lichtschalter betätigt. Mit Homematic IP müssen Sie dafür nicht einmal mehr vom Sofa aufstehen, denn Sie schalten und dimmen Ihr Licht ganz bequem per Smartphone-App, Sprachbefehl oder Fernbedienung. In jedem Raum und auf Wunsch für vordefinierte Zeitfenster. Das ist nicht nur smart, sondern auch sicher. Denn so können Sie Ihr Zuhause bewohnt aussehen lassen, auch wenn Sie nicht da sind.

#### Coming-Home-Licht

Homematic IP sorgt für ein Stück mehr Sicherheit in den eigenen vier Wänden. Sie können Lichtschalter so programmieren, dass das Licht im Flur automatisch angeht, wenn jemand nach Hause kommt. **Und wenn es draußen dunkel ist, fühlt man sich mit einer beleuchteten Auffahrt oder Hausfassade doch gleich viel wohler.**

Homematic IP Produkte zur Lichtsteuerung lassen sich ganz einfach in das bestehende Wohnumfeld integrieren, indem die vorhandenen Rahmen und Wippen vieler Markenschalter-Serien weiterverwendet werden können. Hierfür bietet das Sortiment passende Adapter für Markenschalter.





# DIMMAKTOREN

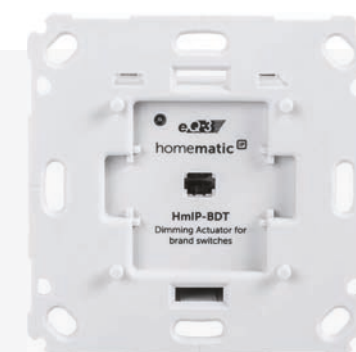
- ▶ **Unsere Dimmaktoren** ermöglichen das Dimmen und Ein- bzw. Ausschalten von vielen dimmbaren LED-Leuchtmitteln, dimmbaren Energiesparlampen, NV-Halogenlampen, HV-Halogenlampen und Glühlampen
- ▶ **Alle Homematic IP Dimmaktoren sind Phasenabschnittsdimmer** und vermeiden so eine Geräusentwicklung im Vergleich zu älteren Dimmern
- ▶ **Die maximale Schattleistung beträgt 80 VA**
- ▶ **Mit Amazon Alexa oder Google Assistant** können Sie Ihre Beleuchtung auch ganz bequem per Sprachbefehl steuern



Artikel-Nr.  
143166A0

## EINFACH INS WOHNUMFELD INTEGRIERT

- ▶ Mit entsprechendem Adapter in die gängigsten Designs führender Schalter-Hersteller integrierbar: Busch-Jaeger, Gira, Merten, Berker, Jung, düwi, Kopp (s. Seite 51)
- ▶ Optimierte für moderne Leuchtmittel und damit besonders geeignet für kleine Lasten (z. B. LEDs)
- ▶ Über die Homematic IP App können angeschlossene Leuchten in 1 %-Schritten nahezu stufenlos gedimmt werden



**BDT | DIMMAKTOR FÜR MARKENSCHALTER**  
– Phasenabschnitt

## STARTER SET

### DER EINSTIEG IN DIE SMARTE BELEUCHTUNG

- ▶ Beinhaltet:  
Access Point | HAP  
2x Dimmersteckdose – Phasenabschnitt | PDT
- ▶ Komfortables Steuern von dimmbaren Leuchten



**SK6 | STARTER SET LICHT**



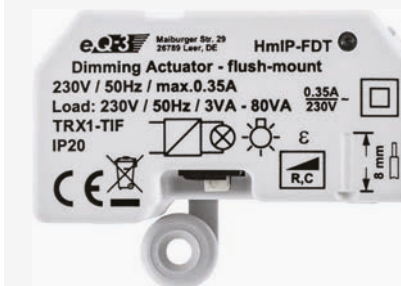
Artikel-Nr.  
151671A0



Artikel-Nr.  
150609A0

## UNSICHTBARE MONTAGE

- ▶ Kompakte Bauform zur einfachen Montage in Unterputzdosen
- ▶ Für den Einsatz in Kellerräumen oder Außenbereichen durch Montage in Aufputz-Verteilerdosen (z. B. ELS Spelsberg Abox 25, IP65)
- ▶ Schraublose Klemmen für besonders einfache Montage



**FDT | DIMMAKTOR UNTERPUTZ**  
– Phasenabschnitt

## SORGT FÜR INDIVIDUELLE LICHTSTIMMUNGEN

- ▶ Durch die kompakte Bauweise werden keine umliegenden Steckdosen blockiert
- ▶ Optimierte für moderne Leuchtmittel und damit besonders geeignet für kleine Lasten (z. B. LEDs)
- ▶ Über die Homematic IP App können angeschlossene Leuchten in 1 %-Schritten nahezu stufenlos gedimmt werden



**PDT | DIMMER-STECKDOSE**  
– Phasenabschnitt



Artikel-Nr.  
150327A0





## ANWESENHEITSERKENNUNG

- ▶ Die Homematic IP Bewegungs- und Präsenzmelder erkennen zuverlässig Bewegungen und die Umgebungshelligkeit durch einen integrierten Dämmerungssensor
- ▶ In Verbindung mit anderen Homematic IP Geräten kann z. B. Licht eingeschaltet oder Alarm ausgelöst werden
- ▶ Dank Batteriebetrieb können alle Homematic IP Bewegungs- und Präsenzmelder flexibel und ohne Verdrahten installiert werden



Artikel-Nr.  
142809A0



Artikel-Nr.  
150320A0

### SICHERE ÜBERWACHUNG IM AUSSENBEREICH

- ▶ Erfassungsbereich bis 12 m, Erfassungswinkel ca. 90°, um 360° drehbar
- ▶ Differenzierung der Helligkeit sowohl im Bereich der Dämmerung, als auch zwischen Sonnenschein und Bewölkung ermöglicht bedarfsgerechtes Schalten bei frei einstellbaren Dämmerungswerten
- ▶ Für den Innen- und Außeneinsatz geeignet: Ideal für die Überwachung von Garagen oder Geräteschuppen durch den Einsatz in Umgebungstemperaturen von -20 bis +55 °C
- ▶ Durch die frei wählbare horizontale und vertikale Ausrichtung der Linse wird das versehentliche Auslösen durch Haustiere vermieden
- ▶ Verfügbar in den Farbvarianten weiß (HmIP-SMO) und anthrazit (HmIP-SMO-A)



**SMO** | BEWEGUNGSMELDER  
MIT DÄMMERUNGS-  
SENSOR – außen, weiß

**SMO-A** | BEWEGUNGSMELDER  
MIT DÄMMERUNGS-  
SENSOR – außen,  
anthrazit



**SPI** | PRÄSENZMELDER  
– innen

### ALLES IM BLICK

- ▶ Erkennt zuverlässig die Anwesenheit von Personen in einem Radius von bis zu 7 m
- ▶ Der integrierte Dämmerungssensor erfasst zusätzlich die Umgebungshelligkeit – so wird das Licht nur dann eingeschaltet, wenn es benötigt wird



Artikel-Nr.  
150587A0



**SMI55** | BEWEGUNGSMELDER  
IM 55ER-RAHMEN  
– innen

### BEWEGUNGSERKENNUNG IM SCHALTERFORMAT

- ▶ Der Bewegungsmelder und zwei zusätzliche Tasten zum Steuern anderer Homematic IP Geräte ermöglichen bspw. das Ein- bzw. Ausschalten von Lichtquellen oder das Aktivieren bzw. Deaktivieren des Eco-Betriebes
- ▶ Lässt sich dank 55er-Format in vorhandene Schalterprogramme integrieren
- ▶ Für den Einsatz in der Homematic IP Sicherheitslösung ist die Spannungsversorgung über das Homematic IP Netzteil für Markenschalter (HmIP-BPS) herzustellen



Artikel-Nr.  
151769A0







Sie möchten Ihr Zuhause vor Umwelteinflüssen schützen oder Ihre Anwesenheit simulieren, wenn Sie unterwegs sind? Die Geräte zur Rollladen- und Markisensteuerung schaffen mehr Privatsphäre und erhöhen Ihre Sicherheit.

EINFACH PRAKTISCH

## Beschattung

Markisen, Jalousien und Rollläden per Fingertipp steuern



Punkt 21 Uhr und Ihre Rollläden fahren im ganzen Haus herunter.

Das Wetter schlägt plötzlich um und Ihre Markise fährt automatisch ein. Die Jalousien fahren herunter, weil sich die Raumtemperatur in Ihrer Wohnung durch direkte Sonneneinstrahlung erhöht. Homematic IP macht all das möglich! In wenigen Schritten richten Sie die Einzelgeräte über die kostenlose Homematic IP App ein und steuern sie anschließend bequem per Smartphone. Egal, wo Sie gerade sind.

**Besonders praktisch:** Durch die individuelle Konfiguration eines Zeitprofils können Sie Markisen, Rollläden und Jalousien zeitgesteuert (nach Wochentag, Tageszeit oder Sonnenstand) hoch- und herunterfahren – auch abhängig von Helligkeit und Dunkelheit. Das sorgt für mehr Privatsphäre und lässt Ihr Zuhause jederzeit bewohnt erscheinen.



## STARTEN SIE MIT SMARTEN ROLLLÄDEN

- ▶ Beinhaltet:  
Access Point | HAP  
2x Rollladenaktor für Markenschalter | BROLL



SK5 | STARTER SET  
BESCHATTUNG



Artikel-Nr.  
151670A0



Artikel-Nr.  
151347A0

## RÜSTEN SIE BESTEHENDE TASTER UM

- ▶ Mit den Rollladen- und Jalousieaktoren für Markenschalter rüsten Sie bestehende Taster und Schalter für Ihre Rollläden, Markisen und Jalousien ganz einfach um
- ▶ Komfortable Bedienung über die Homematic IP App, per Homematic IP Fernbedienung oder direkt über die Tasterwippe des Schalters
- ▶ Geeignet für alle gängigen Rohrmotoren
- ▶ Individuelle Konfiguration eines Wochenprofils ermöglicht zeitgesteuertes Hoch- und Herunterfahren von Rollläden/Markisen
- ▶ Komfortable Steuerung abhängig vom Sonnenauf- und Sonnenuntergang
- ▶ Aussperr-, Sturm- und Wärmeschutz in Kombination mit der Homematic IP App und weiteren Komponenten realisierbar
- ▶ Mit entsprechendem Adapter in die gängigsten Designs führender Schalter-Hersteller integrierbar: Busch-Jaeger, Gira, Merten, Berker, Jung, düwi, Kopp (s. Seite 51)
- ▶ Für die Installation muss ein Neutraleiter vorhanden sein
- ▶ Komfortable und individuelle Sprachsteuerung (z. B. über Amazon Alexa oder Google Assistant)



Artikel-Nr.  
151322A0



Artikel-Nr.  
151398A0



Artikel-Nr.  
151333A0



Artikel-Nr.  
151566A0

## IDEAL FÜR DIE UNTERPUTZMONTAGE

- ▶ Die Homematic IP Rollladen- und Jalousieaktoren – Unterputz ermöglichen die automatisierte Steuerung von Rollläden, Jalousien und Markisen über alle gängigen Rohrmotoren
- ▶ Der kleine Aktor wird hierfür in der Unterputzdose montiert und mit dem vorhandenen Rohrmotor verkabelt
- ▶ Anschluss von zwei handelsüblichen Tastern über schraublose Klemmen für eine lokale Bedienung
- ▶ Kompakte Bauform zur einfachen Montage in Unterputzdosen oder in Aufputz-Verteilerdosen (z. B. ELS Spelsberg Abox 25, IP65) bspw. für den Einsatz in Kellerräumen
- ▶ Individuelle Konfiguration eines Wochenprofils ermöglicht zeitgesteuertes Hoch- und Herunterfahren von Rollläden/Markisen
- ▶ Komfortable Steuerung abhängig vom Sonnenauf- und Sonnenuntergang
- ▶ Aussperr-, Sturm- und Wärmeschutz in Kombination mit der Homematic IP App und weiteren Komponenten realisierbar
- ▶ Für die Installation muss ein Neutraleiter vorhanden sein
- ▶ Komfortable und individuelle Steuerung per Sprachsteuerung möglich (z. B. über Amazon Alexa oder Google Assistant)



FROLL | ROLLADENAKTOR  
– Unterputz



FBL | JALOUSIEAKTOR  
– Unterputz

## DER BESTE FREUND DER SONNE

- ▶ Misst Helligkeit (in Lux) im Außenbereich
- ▶ Vielfältige Einsatzmöglichkeiten in Verbindung mit anderen Homematic IP Geräten (z. B. das Einschalten von Licht bei Dunkelheit oder das Herunterfahren von Rollläden bei starkem Sonnenschein)
- ▶ Dank Batteriebetrieb und Funk-Kommunikation sofort einsatzbereit
- ▶ Flexible und einfache Wandmontage durch mitgelieferte Dübel und Schrauben oder Einsatz als Standgerät möglich



SLO | LICHTSENSOR  
– außen



BROLL | ROLLADENAKTOR  
FÜR MARKEN-  
SCHALTER



BBL | JALOUSIEAKTOR FÜR  
MARKENSCHALTER





Sie können mit unseren Geräten zum Thema Schalten und Messen nicht nur Ihre Beleuchtung intelligent und automatisiert schalten oder dimmen, sondern gleichzeitig auch noch Stromfresser entlarven!

DIE SMARTEN ALLESKÖNNER

## Schalten und Messen

### Die intelligente Energiemessung



Homematic IP bringt automatisch Licht ins Dunkle und zeigt Ihnen, an welcher Stelle Sie wie viel Energie verbrauchen.

**Entlarven Sie teure Stromfresser, indem Sie den Energieverbrauch in Ihrem Haus messen und auswerten.** Mit den smarten Homematic IP Schalt-Mess-Aktoren funktioniert das ganz nebenbei. Durch die Kombination mehrerer Homematic IP Produkte lassen sich individuelle Szenarien und das gleichzeitige Messen des Energieverbrauchs einfach umsetzen.

**Besonders smart:** Dank der hohen Messgenauigkeit der Homematic IP Schalt-Mess-Aktoren sind auch Stand-by-Verbräuche ab 0,01 W präzise messbar.

Homematic IP Produkte zur Lichtsteuerung lassen sich durch die Nutzung bereits vorhandener Rahmen und Wippen vieler Markenschalter-Serien ganz einfach in das bestehende Wohnumfeld integrieren.



PS | SCHALTSTECKDOSE

PSM | SCHALT-MESS-  
STECKDOSE

### KLEIN UND NÜTZLICH

- ▶ Die Homematic IP Schalt- und Schalt-Mess-Steckdosen ermöglichen das Ein- und Ausschalten von angeschlossenen Verbrauchern wie bspw. Stehlampen
- ▶ Komfortable Steuerung via Homematic IP App, z. B. über individuelle Zeitprofile für automatisches Schalten des angeschlossenen Verbrauchers
- ▶ Die Homematic IP Schalt-Mess-Steckdose misst zusätzlich Energieverbrauch, Leistung und Spannung sowie Strom
- ▶ Exakte Regelung elektrischer Heizkörper in Verbindung mit einem Homematic IP Wandthermostaten
- ▶ Kann optional zur Reichweitenverlängerung des Funk-Signals eingesetzt werden



Artikel-Nr.  
141836A0



Artikel-Nr.  
142721A0



Artikel-Nr.  
140666A0



Artikel-Nr.  
150239A0



BSM | SCHALT-MESS-  
AKTOR FÜR  
MARKENSCHALTER

### EINFACH INTEGRIERT

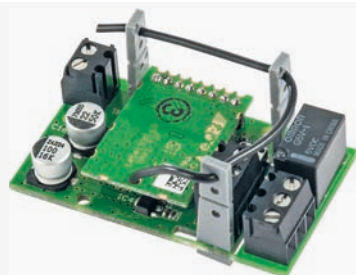
- ▶ Unterputzaktor zum Schalten von Verbrauchern
- ▶ Kompakte Bauform zum Einbau in Standard-Unterputzdosen
- ▶ Mit entsprechendem Adapter in die gängigsten Designs führender Schalter-Hersteller integrierbar: Busch-Jaeger, Gira, Merten, Berker, Jung, düwi, Kopp (s. Seite 51)
- ▶ Durch die Messfunktion ist eine zuverlässige Erkennung von eingeschalteten Verbrauchern möglich



Artikel-Nr.  
142720A0



Artikel-Nr.  
152020A0



PCBS | SCHALTPLATINE

### BRINGT GERÄTE INS SMART HOME

- ▶ Ermöglicht das Schalten, bspw. eines Schalter- oder Tastereingangs, 12 V-Signalgebers oder von LEDs per Funk im Kleinspannungsbereich
- ▶ Dank kompakter Bauweise ist ein flexibler Einbau in bestehende Geräte und eigene Projekte möglich
- ▶ Angeschlossene Geräte können komfortabel z. B. über die Homematic IP App oder per Funk-Fernbedienung ein- oder ausgeschaltet werden



Artikel-Nr.  
150776A0



Artikel-Nr.  
150586A0

### IDEAL FÜR DIE UNTERPUTZMONTAGE

- ▶ Unterputzaktor zum Schalten von Verbrauchern und Messen des Energieverbrauchs
- ▶ Dank der hohen Messgenauigkeit sind auch Stand-by-Verbraucher präzise messbar
- ▶ Kompakte Bauform zur einfachen Montage in Unterputzdosen oder in Aufputz-Verteilerdosen (z. B. ELS Spelsberg Abox 25)
- ▶ Der Homematic IP Schalt-Mess-Aktor (16A) bietet ein besonders hohes Schaltvermögen für große Verbraucher bis zu 16 A

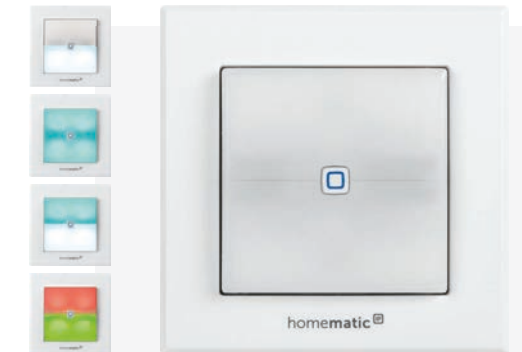


FSM | SCHALT-MESS-  
AKTOR – Unterputz

FSM16 | SCHALT-MESS-  
AKTOR (16 A) – Unterputz

### BRINGT FARBE INS SMART HOME

- ▶ Der netzbetriebene Funk-Schaltaktor mit zwei Tasten kann flexibel eingesetzt werden – zur Steuerung eines angeschlossenen Verbrauchers und als Signal- oder Orientierungslicht
- ▶ Einfache und flexible Steuerung der angeschlossenen Leuchte über die integrierten Tasten, per Bewegungsmelder oder Fernbedienung sowie per App
- ▶ In Verbindung mit angelernten Geräten ermöglicht der Schaltaktor z. B. den Einsatz als Signalleuchte für eine fertige Waschmaschine, Alarmzustände, Eco-Betrieb und geöffnete Fenster
- ▶ Farbe und Helligkeit der LED-Signalleuchten können komfortabel und individuell über die Homematic IP App eingestellt werden



BSL | SCHALTAKTOR FÜR  
MARKENSCHALTER  
– mit Signalleuchte

### INTELLIGENTE GARAGENTORSTEUERUNG

- ▶ Ermöglicht das Öffnen, Schließen und Stoppen von Garagentoren in Verbindung mit Garagentorantrieben
- ▶ Ersetzt herkömmliche Garagentortaster durch eine intelligent gesteuerte Lösung
- ▶ Individuelle Konfiguration über die CCU Bedienoberfläche „WebUI“
- ▶ Komfortable Steuerung des Garagentors direkt am Gerät, per Funk-Fernbedienung oder über diverse Partner-Apps



Exkl. für  
die CCU

WGC | GARAGENTORTASTER





Sie lieben Ihr individuell gestaltetes Zuhause, nur etwas smarter könnte es sein? Mit den Homematic IP Aktoren für Markenschalter können Sie Ihre bestehenden Elektro-Installationen modernisieren, ohne die vorhandenen Schalterserien komplett auszutauschen.

IHR DESIGN BLEIBT BESTEHEN



## Aktoren und Adapter für Markenschalter

Neue Technologie für bestehendes Design



Die Homematic IP Produkte werden mit wenig Aufwand in das Design der bereits vorhandenen Schalterserien integriert.

Die Homematic IP Aktoren für Markenschalter sind Teil des Homematic IP Smart-Home-Systems. Sie können die Aktoren mit dem Homematic IP Access Point in Verbindung mit der kostenlosen App, mit der Zentrale CCU2/CCU3 und vielen Partner-Lösungen nutzen.

Verfügbar in 4 Varianten:

- ▶ Dimmaktor (s. Seite 37)
- ▶ Rollladenaktor (s. Seite 42–43)
- ▶ Jalousieaktor (s. Seite 42–43)
- ▶ Schaltaktor (s. Seite 46–47)

Schnell-Check:

- ▶ Geringer Montage- und Installationsaufwand durch die Nutzung vorhandener Standard-Unterputzdosen in der bestehenden Elektroinstallation.
- ▶ Vorhandene Rahmen und Wippen vieler Markenschalter-Serien einfach weiterverwenden. Hierfür bietet das Sortiment passende Adapter für Markenschalter.
- ▶ Durch die Nutzung vorhandener Schalter-Designs bleiben Wohnkonzepte in Stil, Form und Design erhalten.
- ▶ Komfortable Steuerung direkt am Gerät über den Taster, die Homematic IP App, per Homematic IP Fernbedienung oder Funk-Wandtaster.



## ADAPTER FÜR MARKENSCHALTER

- ▶ Mithilfe der Adapter für Schalterserien lassen sich **Homematic IP Aktoren für Markenschalter** einfach und ohne großen Kosten- und Montageaufwand in bestehende Installationen unterschiedlicher Hersteller und Designs integrieren
- ▶ Einfach vorhandene Schalter (bei geeigneter Verdrahtung) durch Homematic IP Aktoren für Markenschalter ersetzen und vom zusätzlichen Komfort durch Smart-Home-Technik profitieren
- ▶ **Eine Auflistung passender Schalterserien zu unseren Adaptern** finden Sie im jeweiligen Produktdatenblatt (s. QR-Code) oder unter: [www.homematic-ip.com](http://www.homematic-ip.com)



## Adapter für Markenschalter

Sie möchten Ihr Zuhause durch intelligente Technik schrittweise komfortabler gestalten? Unsere Unterputz-Aktoren für Markenschalter lassen sich ganz einfach in bestehende Elektroinstallationen integrieren, ohne vorhandene Schalter komplett auszutauschen.

**Tipp:** *Wippe und Rahmen bitte griffbereit beiseitelegen, da sie weiterverwendet werden können.*

- ▶ 3. Den vorhandenen Schalter-Einsatz entfernen.

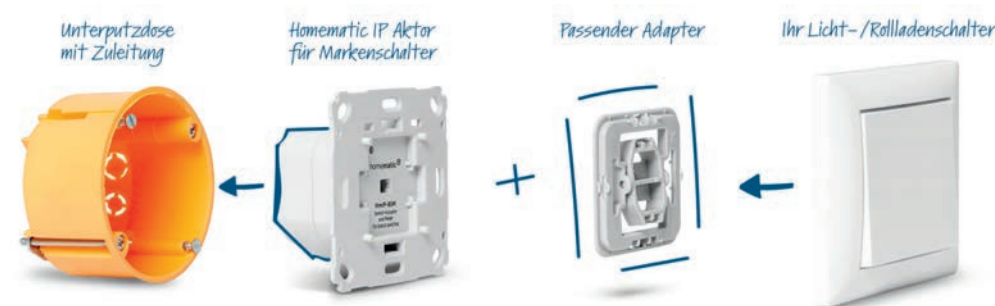
**Wichtig:** *Bitte darauf achten, dass ein N-Leiter vor Durchführung des nächsten Schrittes vorhanden ist.*

- ▶ 4. Den gewünschten Homematic IP Aktor an das Stromnetz anschließen und in die Unterputzdose stecken.
- ▶ 5. Den Homematic IP Aktor gemäß Bedienungsanleitung an den Access Point anlernen.
- ▶ 6. Rahmen und Adapter montieren und die Wippe einklicken.
- ▶ 7. Die Sicherung wieder einschalten.

Und so geht's:

- ▶ 1. Die Sicherung ausschalten.
- ▶ 2. Der Elektroinstallateur Ihres Vertrauens entfernt alle Kunststoffteile (Wippe, Haltestück, Rahmen) Ihres vorhandenen Ein-/Wechselschalters.

**Wichtig:** *Hier bitte nicht selbst aktiv werden, sondern unbedingt einen Fachmann beauftragen.*



<b>ADAPTER BERKER (B1)</b>		 Artikel-Nr. 103094A2 1 Stück 103094A1 20 Stück	<b>ADAPTER BERKER (B2)</b>		 Artikel-Nr. 103263A2 1 Stück 103263A1 20 Stück
<b>ADAPTER BUSCH-JÄGER</b>		 Artikel-Nr. 103090A2 1 Stück 103090A1 20 Stück	<b>ADAPTER DÜWI</b>		 Artikel-Nr. 103097A2 1 Stück 103097A1 20 Stück
<b>ADAPTER GIRA 55</b>		 Artikel-Nr. 103091A2 1 Stück 103091A1 20 Stück	<b>ADAPTER GIRA STANDARD</b>		 Artikel-Nr. 103092A2 1 Stück 103092A1 20 Stück
<b>ADAPTER JUNG (J1)</b>		 Artikel-Nr. 103095A2 1 Stück 103095A1 20 Stück	<b>ADAPTER JUNG (J2)</b>		 Artikel-Nr. 103478A2 1 Stück 103478A1 20 Stück
<b>ADAPTER KOPP</b>		 Artikel-Nr. 103096A2 1 Stück 103096A1 20 Stück	<b>ADAPTER MERTEN</b>		 Artikel-Nr. 103093A2 1 Stück 103093A1 20 Stück
<b>ADAPTER ELSO JOY</b>		 Artikel-Nr. 152993A2 1 Stück 152993A1 20 Stück			



**Für detaillierte Infos und technische Daten:**

Homematic IP Broschüre „Unterputz-Aktoren für Markenschalter“ auf [www.homematic-ip.com](http://www.homematic-ip.com)







Sie können das Wetter nicht beeinflussen, aber mit den Geräten aus dem Bereich Wetter und Umwelt kann es Ihrem Zuhause nichts anhaben!

WETTERFROSCH WAR GESTERN

## Wetter und Umwelt

Smarter Schutz bei Wind und Wetter



Die Sonne scheint besonders stark und Ihre Markise fährt zu 80 % aus. Ein gewaltiger Sturm zieht auf und Ihre Rollläden fahren automatisch herunter: **Mit den Homematic IP Produkten für Wetter und Umwelt passt sich Ihr smartes Zuhause automatisch an die aktuelle Wetterlage an.**

### Und so geht's:

Die Wettersensoren erfassen alle relevanten Wetterdaten wie Temperatur, Luftfeuchtigkeit, Windgeschwindigkeit, Helligkeit oder Sonnenscheindauer und senden diese per Funk an die verknüpften Homematic IP Komponenten, z. B. die Markisen- oder Rollladenaktoren. Die von Ihnen definierten Regeln sorgen dann für eine entsprechende Aktion der Homematic IP Geräte.

Dank Funkkommunikation und Batteriebetrieb können Sie die Wettersensoren an jeder beliebigen Stelle im Garten einsetzen. Erhältlich sind die Wettersensoren in den Varianten basic, plus und pro. Die plus-Version analysiert neben Temperatur, Luftfeuchtigkeit etc. zusätzlich Regenbeginn und -menge, die pro-Version zeigt dazu noch die Windrichtung an.



# WETTERSENSOREN

- ▶ Die **Homematic IP Wettersensoren** erfassen zuverlässig und exakt die Temperatur, Luftfeuchtigkeit, Windgeschwindigkeit, Helligkeit (relativ) und Sonnenscheindauer – je nach Modell gibt es weitere Funktionen
- ▶ Anzeige der ermittelten Werte **in der Homematic IP App**
- ▶ **Vielfältige Funktionsmöglichkeiten** in Verbindung mit anderen Homematic IP Geräten – z. B. das Hochfahren von Rollläden bei starkem Wind oder das Ausfahren der Markise bei Sonnenschein
- ▶ **Flexibler Einsatz** im Außenbereich dank Funk-Kommunikation und Batteriebetrieb



Artikel-Nr.  
151821A0

## DER PROFI

- ▶ Erfasst zuverlässig und exakt Temperatur, Luftfeuchtigkeit, Windgeschwindigkeit, relative Helligkeit, Sonnenscheindauer, Regenmenge, Regendauer und zusätzlich die **Windrichtung**



**SWO-PR | WETTERSENSOR**  
– pro



**SWO-B | WETTERSENSOR**  
– basic

## DAS EINSTEIGERMODELL

- ▶ Erfasst zuverlässig und exakt Temperatur, Luftfeuchtigkeit, Windgeschwindigkeit, relative Helligkeit und Sonnenscheindauer



Artikel-Nr.  
152056A0



Artikel-Nr.  
150573A0

## DER KOMPACTE

- ▶ Misst Temperatur und Luftfeuchtigkeit im Außenbereich und zeigt diese in der Homematic IP App an
- ▶ Flexible und einfache Wandmontage durch mitgelieferte Dübel und Schrauben oder Einsatz als Standgerät möglich
- ▶ Verfügbar in den Farbvarianten weiß (HmIP-STHO) und anthrazit (HmIP-STHO-A)



Artikel-Nr.  
150574A0



**STHO | TEMPERATUR- UND LUFTFEUCHTIGKEITS-SENSOR** – außen, weiß



**SWO-PL | WETTERSENSOR**  
– plus

## DAS PLUS AN WETTERDATEN

- ▶ Erfasst zuverlässig und exakt Temperatur, Luftfeuchtigkeit, Windgeschwindigkeit, relative Helligkeit, Sonnenscheindauer und zusätzlich **Regenmenge und Regendauer**



Artikel-Nr.  
152057A0

**STHO-A | TEMPERATUR- UND LUFTFEUCHTIGKEITS-SENSOR** – außen, anthrazit







Fernbedienungen und Taster sind einfach praktisch! Zuhause einfach mal eine Auszeit vom Smartphone nehmen? Kein Problem mit unseren Tastern, Fernbedienungen und Thermostaten.

EINFACH OHNE SMARTPHONE

## Fernbedienungen und Taster

### Smarte Bedienung



Ein smartes Zuhause sollte sich auch smart bedienen lassen. Nicht immer möchte man dafür das Smartphone zücken. Alternativ können Sie die Homematic IP Komponenten auch mit Steuergeräten wie Taster, Wandthermostat oder Fernbedienung steuern.

Homematic IP Wandtaster lassen sich problemlos in bestehende Schalterlösungen integrieren oder flexibel im Raum platzieren. Denn im Gegensatz zu konventionellen Wandtastern brauchen sie dank Batterieversorgung und Funk-Kommunikation keine externe Stromversorgung.

Mit der Homematic IP Schlüsselbundfernbedienung können Sie die Alarmfunktion per Tastendruck ein- oder ausschalten. Auch das Schalten und Dimmen von Licht sowie die Steuerung anderer Geräte funktioniert mit den zahlreichen Homematic IP Fernbedienungen und Tastern.



**WRC2 | WANDTASTER**  
– 2-fach

**WRC6 | WANDTASTER**  
– 6-fach



**BRC2 | WANDTASTER FÜR MARKENSCHALTER**  
– 2-fach



**RC8 | FERNBEDIENUNG**  
– 8 Tasten

### FLEXIBLER EINSATZ IM SMART HOME

- ▶ Der Homematic IP Wandtaster – 2-fach ist ein universell einsetzbarer Funk-Wandtaster mit zwei Kanälen zur zentralen Steuerung von Homematic IP Geräten
- ▶ Der Homematic IP Wandtaster – 6-fach besitzt drei frei konfigurierbare Tastenpaare zur komfortablen Steuerung von angelegten Geräten
- ▶ Das Beschriftungsfeld des Homematic IP Wandtaster – 6-fach kann ausgetauscht und individuell beschriftet werden
- ▶ Einfache Integration in bestehende Schalterserien mit 55er-Rahmenmaß folgender Hersteller: Berker, Busch-Jaeger, GIRA, Merten, JUNG, Kopp und ELSO (s. Seite 51)

### FERNBEDIENUNG AN DER WAND

- ▶ Netzbetriebener Funk-Wandtaster mit zwei Sendekanälen zur Steuerung von Homematic IP Geräten und Funktionen
- ▶ Vereint die Funktionsweise einer Fernbedienung mit einem Unterputzgerät und ermöglicht so das Schalten angelegter Homematic IP Aktoren und Schaltsteckdosen, um z. B. Licht ein- oder auszuschalten
- ▶ Kompakte Bauform zum Einbau in Standard-Unterputzdosen
- ▶ Integration auch in bestehende Schalterserien durch Nutzung vorhandener Rahmen und Wippen

### ALLES UNTER KONTROLLE

- ▶ Universell einsetzbare Funk-Fernbedienung mit vier frei konfigurierbaren Tastenpaaren
- ▶ Komfortable Steuerung von angelegten Geräten ermöglicht z. B. das Schalten oder Dimmen von Beleuchtung
- ▶ Aktivieren von Systemfunktionen wie bspw. den Eco-Betrieb mit nur einem Tastendruck möglich
- ▶ Mit austauschbarem Beschriftungsfeld auf der Unterseite der Fernbedienung zum Notieren der Tastenfunktionen



Artikel-Nr.  
140665A0



Artikel-Nr.  
142308A0



Artikel-Nr.  
152000A0



Artikel-Nr.  
153501A0



Artikel-Nr.  
142307A0



Artikel-Nr.  
142307A0

### FERNBEDIENUNG FÜR UNTERWEGS

- ▶ Die Homematic IP Schlüsselbundfernbedienung – **Alarm** ermöglicht die komfortable Steuerung von Alarmfunktionen oder das An- bzw. Ausschalten von Beleuchtung
- ▶ Alarmfunktionen können über die Homematic IP App erstellt und über die Funk-Fernbedienung auf Tastendruck aktiviert oder deaktiviert werden
- ▶ Funktionstasten für „Hüllschutz“, „Vollschutz“, „Alarm unscharf“ und „Licht ein/aus“
- ▶ Die Homematic IP Schlüsselbundfernbedienung – **4-Tasten** bietet vier frei konfigurierbare Tasten, welche eine komfortable Steuerung von angelegten Geräten und Funktionen ermöglicht
- ▶ Glasfaserverstärktes und halogenfreies Material für optimale Stabilität und Umweltverträglichkeit
- ▶ Kompaktes Gehäuse für die Befestigung am Schlüsselbund

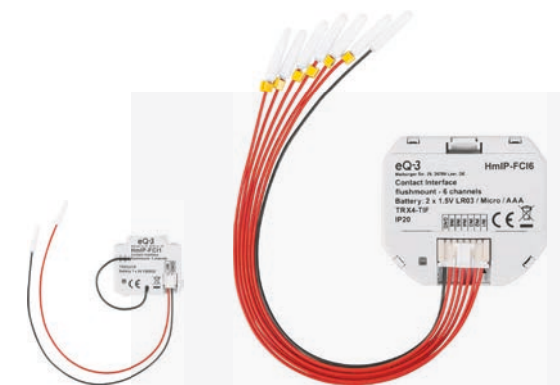
### DIE ALLESKÖNNER

- ▶ Ermöglichen die Nachrüstung z. B. von konventionellen, **potentialfreien Tastern** mit 1 oder 6 Tasten für eine intelligente und individuelle Steuerung per Funk
- ▶ Integration von Schaltern, Tastern oder Kontakten ins Homematic IP System, um z. B. Licht oder Rollläden zu steuern
- ▶ Einfache Montage dank Batterieversorgung – kein Anschluss an die Stromversorgung notwendig
- ▶ Ermöglichen eine komfortable Integration und weitere Nutzung der vorhandenen Schalter und Schalterserien



**KRCA | SCHLÜSSELBUND-FERNBEDIENUNG**  
– Alarm

**KRC4 | SCHLÜSSELBUND-FERNBEDIENUNG**  
– 4 Tasten



**FCI1 | KONTAKT-SCHNITTSTELLE UNTERPUTZ**  
– 1-fach

**FCI6 | KONTAKT-SCHNITTSTELLE UNTERPUTZ**  
– 6-fach





Sie planen einen Neubau oder eine umfangreiche Sanierung und möchten Ihr Haus mit intelligenter Hausautomation ausstatten?

WIRED: DIE PERFEKTE LÖSUNG

## PRODUKTE FÜR DAS FACHHANDWERK

homematic<sup>IP</sup>  
wired

Homematic IP Wired ist – wie der Name schon sagt – ein kabelgebundenes Bus-System. Hier kommunizieren die einzelnen Geräte über einen störsicheren Bus, das macht Ihr Smart Home besonders zuverlässig und widerstandsfähig.

**Ein weiterer Vorteil unseres Systems:** Durch die direkte Verbindung der verschiedenen Komponenten werden Daten sehr schnell übermittelt. Und sicher! Denn die Kommunikation der Homematic IP Produkte ist voll-verschlüsselt und authentifiziert. **Schon das Anlernen neuer Geräte ist kryptografisch geschützt und zu 100 % anonym.** Sie müssen an keiner Stelle Ihre persönlichen Daten eingeben und sich somit auch keine Sorgen über Datendiebstahl und -missbrauch machen.

**Wired**  
Von Beginn an smart





# Welche Möglichkeiten der Konfiguration gibt es?

Die Erstinstallation von Homematic IP Wired erfolgt durch einen Fachbetrieb. Anschließend sind Sie völlig flexibel und können Ihr Smart Home jederzeit beliebig erweitern. Denn alle Homematic IP Geräte, ob funk- oder kabelgebunden, sind über die Zentrale CCU3 miteinander kompatibel. Dadurch haben Sie schier unbegrenzte Möglichkeiten, Ihr Zuhause nach Ihren Wünschen zu automatisieren – sowohl bei der Erstinstallation im Neubau als auch bei der Nachrüstung zu jedem späteren Zeitpunkt.

## Lokale Zentrale oder Cloud-Lösung

Sie haben zwei Möglichkeiten, Homematic IP Wired zu installieren und zu bedienen:

### Variante 1:

Hier wird das System über eine Smart-Home-Zentrale, die CCU3, in Verbindung mit dem Homematic IP Wired Access Point installiert. Die Konfiguration erfolgt anschließend über einen Web-Browser. Alle Daten liegen lokal im Heimnetzwerk.

### Variante 2 (zukünftig geplant):

Hier wird das System über die Homematic IP Cloud betrieben. Dabei wird es über den Homematic IP Wired Access Point mit der Cloud verbunden. Konfigurieren und bedienen können Sie Ihr Smart Home dann über die kostenlose Homematic IP Smartphone-App – von zu Hause und unterwegs.



## Besonders robust und störsticher

Homematic IP Wired ist das erste Gebäude-Bus-System, das auf IPv6 basiert und jedem Gerät eine eindeutige, einzigartige Kennung zuweist. Damit kann die Steuerzentrale jedes Gerät genau identifizieren und ansprechen. Homematic IP ist außerordentlich robust gegenüber Störquellen und ermöglicht eine sichere Datenübertragung zu jeder Zeit. Wie schon bei Homematic IP ist auch bei Homematic IP Wired die Informationssicherheit beim Datenaustausch vom VDE geprüft und zertifiziert.

## Wie funktioniert das Bus-System Homematic IP Wired?

Die Topologie des Busses, über den die einzelnen Komponenten verbunden werden, kann nahezu beliebig aufgebaut sein. Der Homematic IP Wired Bus unterstützt u.a. den Aufbau einer ausfallsicheren Ringtopologie, bei der der Bus vom Wired Access Point immer von einem zum nächsten Gerät und zuletzt wieder zum Wired Access Point zurückgeführt wird. Unterbricht die Leitung an einer Stelle dieses Rings, stellt die Topologie automatisch auf zwei unabhängige Bus-Stränge um. So bleiben

die restlichen Geräte selbst bei einem Kabelfehler verzögerungsfrei in Betrieb.

**Besonders smart:** Bei der Installation des Bus-Systems können Abzweigungen in der Ringtopologie beliebig angeordnet werden. Damit sind Ihrem Smart Home kaum Grenzen gesetzt. So können auch abgesetzte Unterverteilungen, z. B. für eine Elektroinstallation in der Garage oder im Gartenhaus, integriert werden. Selbst anspruchsvolle Planungen und Ideen lassen sich vom Fachinstallateur nach individuellen Wünschen realisieren.



Homematic IP Wired erhalten Sie **ausschließlich** bei einem unserer **über 1.600 Installationspartner** in Ihrer Nähe! Lassen Sie sich beraten.





# Welche Möglichkeiten der Konfiguration gibt es?

Über den Homematic IP Wired Access Point erfolgt die Anbindung entweder an eine lokale Smart-Home-Zentrale im Haus oder an den Homematic IP Cloud-Service (zukünftig geplant) im Internet. Fachbetriebe und Endkunden können zwischen zwei grundsätzlichen Konfigurations-Varianten wählen:

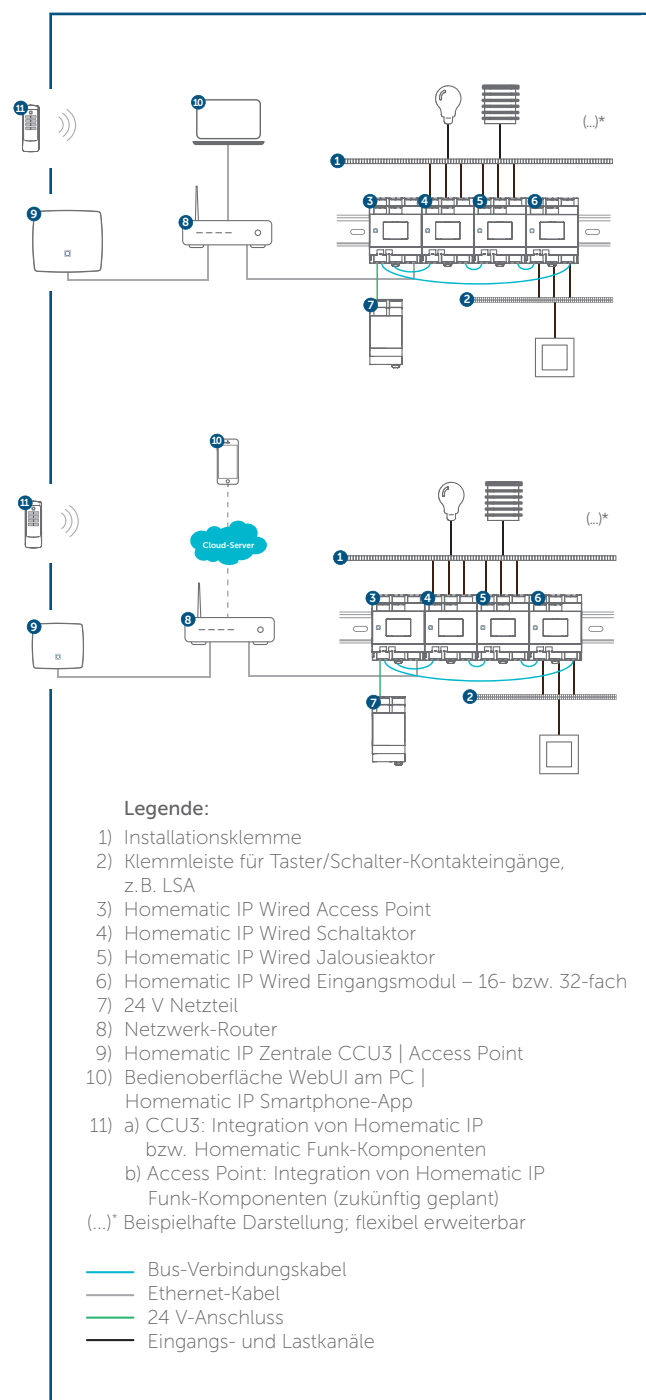
**Steuerung über Wired Access Point und CCU3 über PC oder Fernbedienung:** In diesem Fall erfolgt die Installation und Konfiguration rein lokal mit der Smart-Home-Zentrale CCU3 oder alternativ der Zentrale eines der Partner von Homematic IP. Zur Konfiguration wird ein Web-Browser genutzt. Über VPN-Lösungen in DSL/Internet-Routern oder sichere Remote-Access-Lösungen von Partnern ist eine Steuerung von überall auf der Welt möglich.

**Steuerung von Funk- und Kabelgeräten im Verbund:** Jetzt ist es möglich, bereits bestehende Homematic IP Funk-Systeme mit der Wired-Variante zu verknüpfen oder eine Homematic IP Wired-Lösung im Nachhinein um Funk-Komponenten zu erweitern. Gesteuert werden die Geräte dann mithilfe der CCU3 über Fernbedienungen, Bewegungsmelder oder über Partner-Apps.



## Die Zentrale für Smart-Home-Profis:

Die CCU3 ist die neue Generation der bewährten Vorgänger CCU und CCU2. Sie kann in Verbindung mit einem Wired Access Point\* für die lokale Kommunikation der Geräte im eigenen Haus eingesetzt werden.



\*Für den Betrieb ist ein Homematic IP Wired Access Point notwendig. Eine Steuerung per Smartphone-App lässt sich über die CCU3 mit verschiedenen Apps unser Partner realisieren. Zukünftig geplant ist ebenfalls eine Steuerung über die Homematic IP App.

# Installation: Anbindung von Modulen und Sensoren

Homematic IP Wired-Geräte für die Hutschiene werden mit bis zu 16 bzw. 32 Tastern oder Schaltern angeschlossen. In der Fläche können handelsübliche Unterputz-Taster oder -Schalter verwendet werden. Damit kann Homematic IP Wired optisch in die etablierten Schalterserien integriert werden. Bei der Anbindung von Input/Output-Modulen und Sensoren hat der Installateur drei Optionen, die auch beliebig miteinander kombiniert werden können:

## 1. Kombination mit der Homematic IP Funklösung:

Sensoren und Schalter von Homematic IP Wired können beliebig mit der bisherigen Funklösung kombiniert werden. Die Lage der Schalter muss nicht mehr in der Bauphase festgelegt werden, denn funkbasierte Geräte lassen sich jederzeit – auch im Nachhinein – beliebig einsetzen. Mit Homematic IP Wired Schalt- und Dimmaktoren können Lichtquellen im Smart Home ein- und ausgeschaltet oder gedimmt werden. Beschattungselemente wie Rollläden, Jalousien und Markisen lassen sich zeit- oder auch witterungsbedingt steuern.



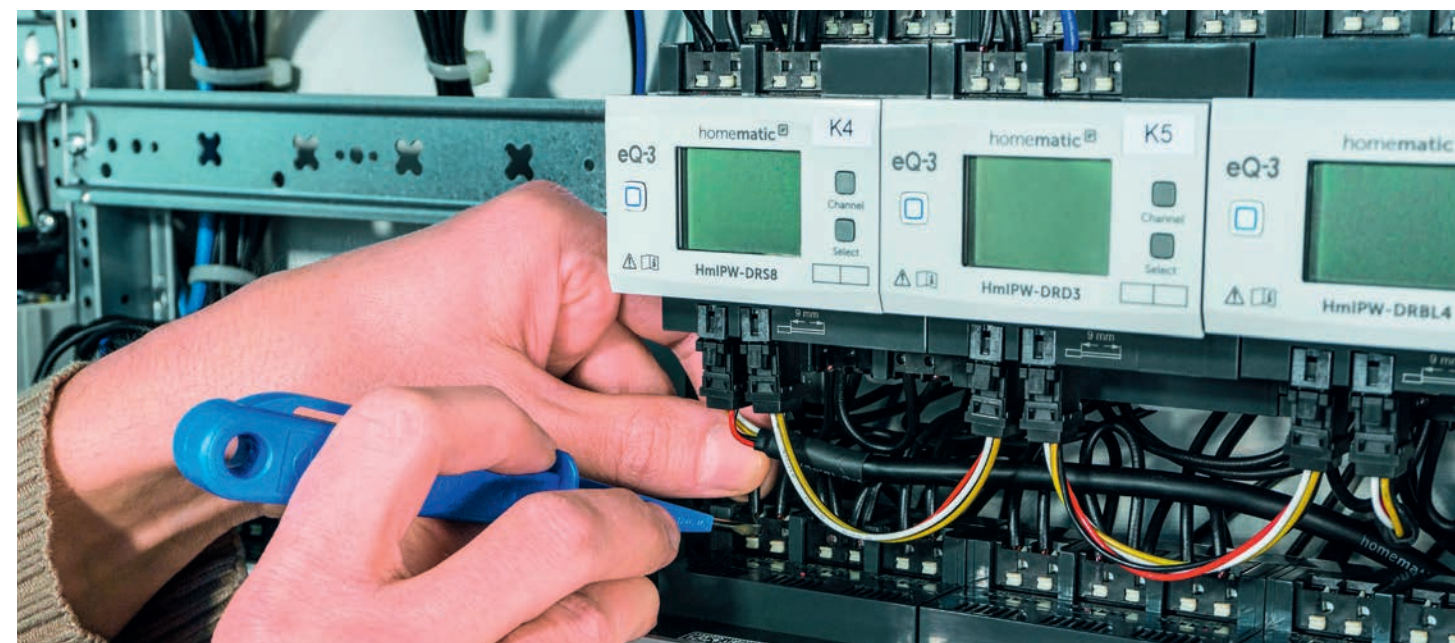
## 2. Installation mit Niederspannungs-Tastern und -Schaltern:

Da die Eingänge galvanisch von der 230/400 Volt Netzspannung getrennt sind, erfolgt die Verdrahtung besonders einfach und günstig mit simplen Telefonleitungen beziehungsweise Niederspannungsleitungen. Dabei kann auch auf das aufwendige Anfertigen von vertikalen Schlitten für NYM-Leitungen verzichtet werden. Dadurch ergeben sich erhebliche Kostenvorteile.



## 3. Installation des Homematic IP Wired Bus-Systems im gesamten Gebäude:

In diesem Fall wird der Homematic IP Wired Bus nicht nur in der Elektroverteilung installiert, sondern durch das Haus zu Sensoren und Input/Output-Modulen geführt. Ein erstes Homematic IP Wired Gerät für die abgesetzte Installation ist ein Modul mit sechs Kanälen, an das handelsübliche Taster und Schalter für die Unterputzmontage angeschlossen werden.







DRAP | WIRED  
ACCESS POINT

### DAS HERZSTÜCK DES WIRED SYSTEMS

- ▶ Zentrale Schnittstelle im Homematic IP Wired System – der Homematic IP Wired Access Point verbindet die Smart Home Zentrale CCU3 mit den Homematic IP Wired Geräten
- ▶ Stellt zwei unabhängige Busausgänge für die Spannungsversorgung und Kommunikation angeschlossener Homematic IP Wired Geräte zur Verfügung
- ▶ Die Bustopologie, über die einzelne Homematic IP Wired Komponenten verbunden werden, kann nahezu beliebig aufgebaut werden



Artikel-Nr.  
152465A0



Artikel-Nr.  
152250A0



Artikel-Nr.  
152263A0

### ZUHAUSE FÜR SCHALTER, TASTER UND KONTAKTE

- ▶ Die Homematic IP Wired Eingangsmodule 16- und 32-fach verbinden konventionelle Taster, Schalter und Kontakte mit dem Homematic IP Wired System über 16 bzw. 32 unabhängige Eingänge
- ▶ Eingänge können für Taster- und Schalter sowie für Kontakte (z. B. Reedkontakte in Fenstern) genutzt werden
- ▶ Eine Korrosionsschutz-Funktion verlängert die Lebensdauer angeschlossener Taster und Schalter



DRI16 | WIRED  
EINGANGSMODUL  
– 16-fach

DRI32 | WIRED  
EINGANGSMODUL  
– 32-fach



DRBL4 | WIRED  
JALOUSIEAKTOR  
– 4-fach

### SORGT FÜR LICHT UND SCHATTEN

- ▶ Steuert angeschlossene Jalousien, Rollläden und Markisen über vier potentialfreie, unabhängige Kanäle
- ▶ Ermöglicht eine flexible Steuerung angeschlossener Beschattungselemente über konventionelle, drahtgebundene Taster oder Homematic IP Funk-Taster und -Fernbedienungen
- ▶ Komfortable Inbetriebnahme und Bedienung direkt am Gerät dank großem, beleuchteten LC-Display
- ▶ Präzise Einstellung der Behanghöhe und des Lamellenwinkels von Jalousien
- ▶ Astrofunktion und Zeitprofile sind pro Kanal einstellbar und werden direkt im Gerät hinterlegt



Artikel-Nr.  
152431A0



Artikel-Nr.  
152626A0

### SORGT FÜR GEMÜTLICHES LICHT

- ▶ Dimmt angeschlossene Leuchten über drei unabhängige Kanäle
- ▶ Ermöglicht nahezu stufenloses Dimmen angeschlossener Leuchtmittel und Leuchten



DRD3 | WIRED DIMMAKTOR  
– 3-fach





**DRS4 | WIRED SCHALTAKTOR**  
– 4-fach

### UNIVERSELLER SCHALTAKTOR

- ▶ Schaltet angeschlossene Verbraucher (z. B. Leuchtmittel) über vier potentialfreie, unabhängige Kanäle ein bzw. aus
- ▶ Ermöglicht eine flexible Steuerung angeschlossener Verbraucher über konventionelle, drahtgebundene Taster oder Homematic IP Funk-Taster und -Fernbedienungen



Artikel-Nr. 152419A0



Artikel-Nr. 153473A0



Artikel-Nr. 151677A0



**DRS8 | WIRED SCHALTAKTOR**  
– 8-fach

### FLEXIBILITÄT WO MAN SIE BRAUCHT

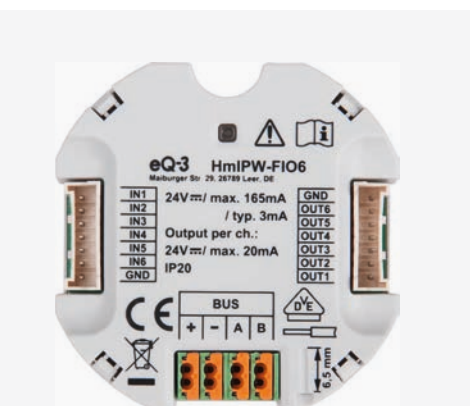
- ▶ Verbindet Tastereingänge und LED-Ausgänge über den Bus mit dem Homematic IP Wired System
- ▶ Sechs Ein- sowie Ausgänge ermöglichen eine komfortable und individuelle Verknüpfung von Tastern, Schaltern, Kontakten (z. B. Reedkontakte in Fenstern) und LEDs
- ▶ Ermöglicht eine Bus-Installation außerhalb der Haus- oder Unterverteilung in der Unter- oder Aufputzdose



Artikel-Nr. 152482A0



Artikel-Nr. 153650A0



**FIO6 | WIRED IO MODUL UNTERPUTZ**  
– 6-fach

### FÜR DIE VOLLE KONTROLLE

- ▶ Messung von Soll- und Ist-Temperatur sowie der Luftfeuchtigkeit
- ▶ Manuelles Einstellen der Soll-Temperatur (auf 0,5 °C genau) direkt am Stellrad
- ▶ Anzeige der gemessenen Werte auf großem Display mit weißer Hintergrundbeleuchtung
- ▶ Komfortable und exakte Regelung elektrischer Heizkörper in Kombination mit Homematic IP Schaltaktoren
- ▶ Zuverlässige Spannungsversorgung und Kommunikation über den Homematic IP Wired-Bus
- ▶ Flexible und einfache Montage in Unterputzdosen durch Montageplatte und herausnehmbarer Push-in-Klemme für den Busanschluss

### IMMER ALLES AUF EINEN BLICK

- ▶ Messung von Soll- und Ist-Temperatur sowie Luftfeuchtigkeit in Innenräumen
- ▶ Komfortable und exakte Regelung elektrischer Heizkörper in Kombination mit Homematic IP Schaltaktoren möglich
- ▶ Anzeige der gemessenen Werte auf großem Display mit weißer Hintergrundbeleuchtung
- ▶ Zuverlässige Spannungsversorgung und Kommunikation über den Homematic IP Wired-Bus
- ▶ Flexible und einfache Montage in Unterputzdosen durch Montageplatte und herausnehmbarer Push-in-Klemme für den Busanschluss

### UNAUFFÄLLIGE TEMPERATURMESSUNG

- ▶ Messung von Temperatur sowie Luftfeuchtigkeit in Innenräumen
- ▶ Komfortable und exakte Regelung elektrischer Heizkörper in Kombination mit Homematic IP Schaltaktoren möglich
- ▶ Zuverlässige Spannungsversorgung und Kommunikation über den Homematic IP Wired-Bus
- ▶ Flexible und einfache Montage in Unterputzdosen durch Montageplatte und herausnehmbarer Push-in-Klemme für den Busanschluss



**WTH | WIRED WANDTHERMOSTAT MIT LUFTFEUCHTIGKEITSSENSOR**



**STHD | WIRED TEMPERATUR- UND LUFTFEUCHTIGKEITSSENSOR MIT DISPLAY – innen**



**STH | WIRED TEMPERATUR- UND LUFTFEUCHTIGKEITSSENSOR – innen**





**SPI | WIRED PRÄSENZ-MELDER – innen**

**ALLES IM BLICK**

- ▶ Erkennt zuverlässig die Anwesenheit von Personen durch die Erfassung feinsten Bewegungen (z. B. Handbewegung auf einer Tastatur)
- ▶ Der integrierte Dämmerungssensor erfasst zusätzlich die Umgebungshelligkeit für Aktionen, die erst in der Dämmerung oder bei Nacht ausgelöst werden sollen
- ▶ Optimale Erfassung in einem Bereich von bis zu 7 m und einem Erfassungswinkel von ca. 105°
- ▶ Automatische Anpassung der Empfindlichkeit bei hohen Raumtemperaturen (z. B. bei Verwendung einer Fußbodenheizung) für eine präzise Bewegungserkennung



Artikel-Nr. 154128A0



Artikel-Nr. 153704A2



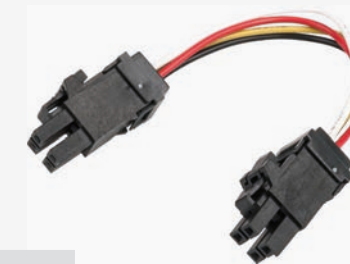
Artikel-Nr. 153706A2



Artikel-Nr. 153709A2

**PRAKTISCHE VERBINDUNG**

- ▶ Sichere und einfache Verbindung von Homematic IP Wired Hutschienenkomponenten in Stromkreisverteilern
- ▶ Dank der 4 kV-festen Leitungsisolierung können die Leitungen gefahrlos direkt neben Netzspannungsleitungen verlegt werden
- ▶ Molex Ultra-Fit-Steckverbinder sorgen für eine besonders einfache und schnelle Installation und bieten zusätzlichen Schutz vor Verdrahtungsfehlern
- ▶ In verschiedenen Längen erhältlich und so flexibel einsetzbar: 10 cm, 22 cm, 39 cm und 62 cm



**BC10 | WIRED BUS VERBINDUNGS-KABEL – 10 cm**



**BC22 | WIRED BUS VERBINDUNGS-KABEL – 22 cm**



**BC39 | WIRED BUS VERBINDUNGS-KABEL – 39 cm**



**BC62 | WIRED BUS VERBINDUNGS-KABEL – 62 cm**



**SMI55 | WIRED BEWEGUNGS-MELDER FÜR 55ER RAHMEN – innen**

**BEWEGUNGSKENNUNG IM SCHALTERFORMAT**

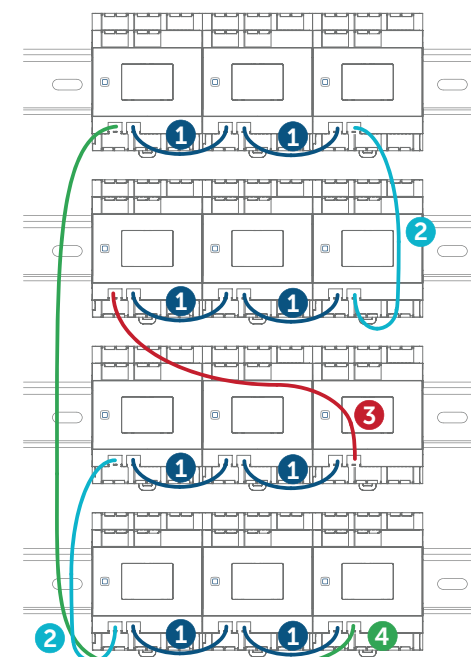
- ▶ Erkennt zuverlässig Bewegungen und die Umgebungshelligkeit
- ▶ Optimaler Erfassungsbereich mit einer Reichweite von bis zu 12 m und einem Erfassungswinkel von 120°
- ▶ Zwei Tasten ermöglichen darüber hinaus die manuelle Steuerung von Homematic IP Funk- und Wired-Geräten – unabhängig von der Bewegungserkennung
- ▶ Zuverlässige Spannungsversorgung und Kommunikation über den Homematic IP Wired-Bus



Artikel-Nr. 153751A0



Artikel-Nr. 153712A2



**Bus-Verbindungskabel:**

- ① 10 cm: Anschluss von Geräten nebeneinander
- ② 22 cm: Anschluss von Schienenende zu Schienenende
- ③ 39 cm: Anschluss vom Schienenanfang zum Schienenende
- ④ 62 cm: Anschluss von Feldende zu Feldanfang



**BCC | WIRED BUSKABELADAPTER**

**VERBINDET, WAS ZUSAMMENGEHÖRT**

- ▶ Ermöglicht den Übergang von Buskabeln mit Molex-Ultrafit-Steckverbindern auf individuelle Buskabel ohne Steckverbinder
- ▶ Ermöglicht den Anschluss von Homematic IP Wired Unterputzgeräten an das Homematic IP Wired System
- ▶ Verfügt über vier beschriftete Klemmschlüsse für Leitungen von 0,2 bis 1,5 mm<sup>2</sup>
- ▶ Über Wago-Hutschienen-Adapter (Wago Art.-Nr. 209-137) werkzeuglos an einer Hutschiene montierbar



Artikel-Nr. 153390A0





Sie wohnen im Ausland,  
besitzen dort eine Wohnung  
oder eine Immobilie?  
In vielen Ländern können Sie  
Homematic IP verwenden!

IN IHRER LANDESSPRACHE

## Internationale Produktvarianten

### Grenzenloses Smart Home



Ihrem Smart-Home-Traum sind kaum Grenzen gesetzt, denn Sie können Homematic IP auch nutzen, wenn Sie nicht in Deutschland wohnen. Alle internationalen Produktvarianten sind mit den jeweils passenden Anschlüssen erhältlich.

Also machen Sie Ihr Zuhause smarter: in Großbritannien, Frankreich, Spanien, Italien, der Schweiz und in vielen anderen Ländern.

Und damit bei der Einrichtung auch alles klappt, gibt es die Bedienungsanleitungen und die Homematic IP App natürlich in der jeweiligen Landessprache.





**HAP-UK | ACCESS POINT (UK)**

### DAS HERZSTÜCK DES SYSTEMS

- ▶ Verbindet das Smartphone über die Homematic IP Cloud mit den Homematic IP Geräten
- ▶ Wird per Netzkabel an einen herkömmlichen Router angeschlossen
- ▶ Keine Abfrage persönlicher Daten, sicherer Serverstandort in Deutschland
- ▶ Cloud-Nutzung ohne Folgekosten
- ▶ Besonders einfache Einrichtung und Handhabung mit intuitiver Benutzerführung
- ▶ Britisches Netzteil (Typ G) im Lieferumfang enthalten



Artikel-Nr.  
151411A0



Artikel-Nr.  
150006A0



Artikel-Nr.  
150007A0



Artikel-Nr.  
150008A0



Artikel-Nr.  
151038A0



Artikel-Nr.  
150009A0

### SORGT FÜR DIE RICHTIGE TEMPERATUR

- ▶ Ersetzt herkömmliche Thermostate und regelt die Raumtemperatur nach individuellen Bedürfnissen
- ▶ Energieeinsparungen von bis zu 30 % dank bedarfsgerechtem Heizen durch Heizprofile und automatischer Temperaturabsenkung beim Lüften
- ▶ Einfache Montage ohne Ablassen von Wasser oder Eingriff in die Heizungsanlage
- ▶ Flexible Steuerung der Raumtemperatur einfach per App – egal ob Zuhause oder unterwegs – oder ganz komfortabel per Sprachsteuerung (Amazon Alexa/Google Assistant)



**ETRV-2-UK | HEIZKÖRPER-THERMOSTAT (UK)**

### SORGT FÜR INDIVIDUELLE LICHTSTIMMUNGEN

- ▶ Phasenabschnittsdimmer ermöglicht das Dimmen und Ein- bzw. Ausschalten von vielen dimmbaren LED-Leuchtmitteln, dimmbaren Energiesparlampen, NV-Halogenlampen, HV-Halogenlampen und Glühlampen
- ▶ Moderner, vollelektronischer Phasenabschnittsdimmer vermeidet die Geräuschkentwicklung älterer Dimmer
- ▶ Über die Homematic IP App können angeschlossene Leuchten in 1 %-Schritten nahezu stufenlos gedimmt werden



Artikel-Nr.  
151479A0



**PDT-UK | DIMMER-STECKDOSE – Phasenabschnitt (UK)**

### KLEIN UND NÜTZLICH

- ▶ Die Schalt-Mess-Steckdose ermöglicht das Ein- oder Ausschalten von angeschlossenen Verbrauchern wie bspw. Stehlampen oder elektrischen Heizungen
- ▶ Misst zusätzlich Energieverbrauch, Leistung, Spannung und Strom
- ▶ Kann optional zur Reichweitenverlängerung des Funk-Signals eingesetzt werden
- ▶ Hohe Messgenauigkeit ermöglicht auch die Messung von Stand-by-Verbräuchen
- ▶ Exakte Regelung elektrischer Heizkörper in Verbindung mit einem Homematic IP Wandthermostaten
- ▶ Geringe Ruhestromaufnahme
- ▶ Durch die kompakte Bauweise werden keine umliegenden Steckdosen blockiert
- ▶ Komfortable und individuelle Sprachsteuerung (z. B. über Amazon Alexa oder Google Assistant)



**PSM-PE | SCHALT-MESS-STECKDOSE (PIN-EARTH)**

**PSM-UK | SCHALT-MESS-STECKDOSE (UK)**

**PSM-IT | SCHALT-MESS-STECKDOSE (IT)**

**PSM-CH | SCHALT-MESS-STECKDOSE (CH)**





Sie möchten sich mit Ihren Smart-Home-Geräten noch mehr Komfort und Vielfalt schaffen? Ganz einfach mit praktischem Zubehör.

EXTRAS FÜR ALLE BEREICHE

## Zubehör

Extras für ein besonders smartes Zuhause



Sie können Ihre Homematic IP Geräte noch vielseitiger und komfortabler nutzen – mit unserem praktischen Zubehör:

- ▶ **Netzteil für Markenschalter:** für die Stromversorgung von batteriebetriebenen Wandtastern und Wandthermostaten – macht den Wechsel von Batterien überflüssig.
- ▶ **Multi IO Box Hutschienenadapter:** für die bequeme Montage der Multi IO Box auf einer Hutschiene.
- ▶ **Tischauflsteller:** batteriebetriebene Geräte im 55er-Format wie Wandtaster und Wandthermostate komfortabel auf dem Tisch platzieren.

Das gesamte Zubehör-Sortiment ist technisch und optisch perfekt auf den jeweiligen Einsatzort abgestimmt und schnell eingerichtet.



**DS55 | TISCHAUFSTELLER**

**MEHR POWER FÜR 55ER-GERÄTE**

- ▶ Geräte im 55er-Format können ohne Werkzeug in den Tischaufsteller montiert werden
- ▶ Flexibler Standort durch Batteriebetrieb und rutschhemmenden Standfuß (z. B. Regal oder Tisch)
- ▶ Versorgungsspannung des eingesetzten Geräts erfolgt über die Mignon-Batterien des Tischaufstellers – dadurch verdoppelt sich die Batterielaufzeit des eingesetzten Geräts
- ▶ Universeller Einsatz für den Betrieb von batterieversorgten Geräten im 55er-Format (z. B. Homematic IP Wandthermostat oder Homematic IP Wandtaster)



Artikel-Nr. 141743A0



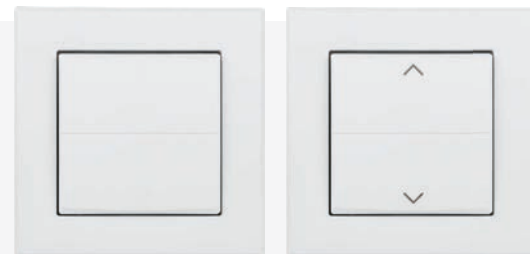
Artikel-Nr. 151197A0

**NIE MEHR BATTERIEN**

- ▶ Ermöglicht eine Stromversorgung durch das 230 V-Netz für Homematic IP Geräte im Standard 55er-Gehäuse, die sonst für den Batteriebetrieb vorgesehen sind
- ▶ Geräte im 55er-Format können einfach und ohne Werkzeug auf das Netzteil aufgesetzt werden
- ▶ Einfache Integration in die vorhandene Installation durch Montage mithilfe einer Unterputzdose (gemäß DIN 49073-1)



**BPS | NETZTEIL FÜR MARKENSCHALTER**



**BRU | TASTERWIPPE FÜR MARKENSCHALTER – universal**

**UNIVERSELL AUSTAUSCHBAR**

- ▶ Ermöglicht die Bedienung von Homematic und Homematic IP Aktoren für Markenschalter direkt am Gerät
- ▶ Kompatibel mit vielen Homematic und Homematic IP Aktoren für Markenschalter
- ▶ Mit Pfeilen ist die Tasterwippe insbesondere für die Steuerung von Rollläden, Markisen oder Jalousien geeignet
- ▶ Der bereits in die Tasterwippe eingesetzte Adapter ermöglicht eine einfache Montage durch Aufklicken am Funk-Aktor



Artikel-Nr. 153003A0



Artikel-Nr. 150123A2



Artikel-Nr. 141743A0

**IDEAL FÜR DIE HUTSCHIENE**

- ▶ Hutschiennenadapter zur einfachen Montage der Homematic IP Multi IO Box auf Standard-Hutschiene
- ▶ Passend für alle 35 mm-Tragschienen nach DIN EN 60715
- ▶ Schnelle und sichere Installation auf der Hutschiene durch einfaches Aufrasten



**DRA | HUTSCHIENEN-ADAPTER FÜR MULTI IO BOX**

**BRA | TASTERWIPPE FÜR MARKENSCHALTER – mit Pfeilen**

**FALLS MAL WENIGER PLATZ VORHANDEN IST**

- ▶ Universeller Einsatz für die platzsparende Wandmontage von batterieversorgten Geräten im 55er-Format (z. B. Homematic IP Wandthermostat oder Wandtaster)
- ▶ Geräte im 55er-Format können einfach und ohne Werkzeug in den schmalen Wechselrahmen eingesetzt werden
- ▶ Montage auch an Positionen mit geringem Platzangebot möglich



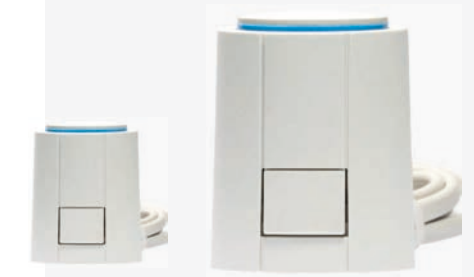
Artikel-Nr. 151996A0



Artikel-Nr. 170017

**ANTRIEBE FÜR DIE FUSSBODENHEIZUNG**

- ▶ Thermischer Stellantrieb zum bedarfsgerechten Öffnen und Schließen des Ventils am Heizkreisverteiler, Radiator und Konvektor für eine komfortable Regelung des Raumklimas
- ▶ Individuelle Einsatz- und Steuerungsmöglichkeiten: in Verbindung mit Homematic IP Fußbodenheizungsaktoren (HmIP-FAL230/24-C6 oder HmIP-FAL230/24-C10) oder direkt über den Homematic IP Wandthermostat mit Schaltausgang – für Markenschalter (HmIP-BWTH)
- ▶ Alternativ auch konventionell über elektro-mechanische Wandthermostate steuerbar



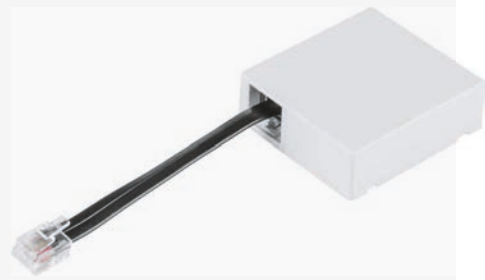
**| STELLANTRIEB 230 V**



**SF-2 | WECHSELRAHMEN – schmal**

**| STELLANTRIEB 24 V**





**MOD-HO | MODUL FÜR HÖRMANN-ANTRIEBE**

**BRINGT HÖRMANN INS HOMEMATIC IP SYSTEM\***

- ▶ Komfortable und intelligente Steuerung des Garagentors per Smartphone-App oder mit einer Homematic IP Fernbedienung
- ▶ \*Kompatibel mit folgenden Hörmann-Antrieben: SupraMatic Serie 3 E/P/HT, RotaMatic/P/PL (ab 09/2010)/Akku Solar, LineaMatic/H/P (ab 10/2009)/Akku Solar, SupraMatic/ProMatic Serie 4 (HCP-Adapter erforderlich, Hörmann Bestell-Nr. 4510204), VersaMatic/P/Akku Solar



Artikel-Nr. 153986A0



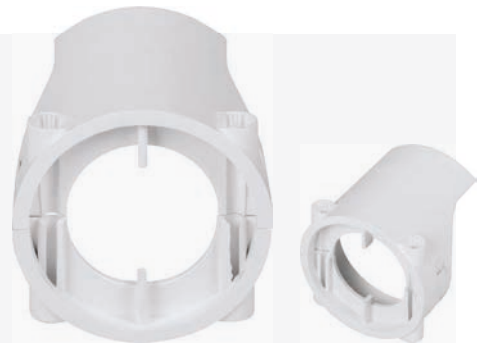
Artikel-Nr. 154373A2

**EINFACH ZUM AUFLICKEN**

- ▶ Adapter für die einfache Montage von Stellantrieben oder Heizkörperthermostaten auf Ventilen mit dem Gewindemaß M30 x 1,5 mm
- ▶ Universell einsetzbar für die gängigsten Ventile führender Hersteller wie Heimeier, MNG, Junkers, Honeywell-Braukmann, Oventrop, Comap, Schlösser und vielen mehr
- ▶ Mit folgenden Stellantrieben oder Heizkörperthermostaten verwendbar: Stellantrieb 230 V (Art.-Nr. 170016 – s. Seite 79), Stellantrieb 24 V (Art.-Nr. 170017 – s. Seite 79)



**EQ3-ADA-VA80 | VENTILADAPTER V80 FÜR STELLANTRIEBE**



**CC-SYS-O-CY | DIEBSTAHLSCHUTZ FÜR HEIZKÖRPERTHERMOSTATE**

**DAMIT ALLES DA BLEIBT, WO ES HINGEHÖRT**

- ▶ Schützt vor Diebstahl und verhindert die unbefugte Demontage von elektronischen Heizkörperthermostaten
- ▶ Ideal für den Einsatz in öffentlichen Einrichtungen oder Bürogebäuden
- ▶ Passend für das Homematic IP Heizkörperthermostat (Artikel-Nr. 140280A0 – s. Seite 15)



Artikel-Nr. 103012



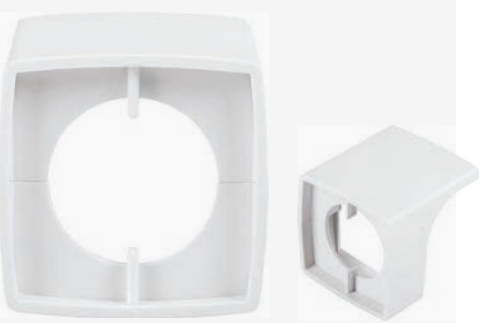
Artikel-Nr. 130366

**SCHÜTZT VOR VORZEITIGEM VERSCHLEISS**

- ▶ Reduziert über einen integrierten NTC-Widerstand potenziell auftretende hohe Einschaltströme, z. B. beim Einsatz von modernen LED-Leuchtmitteln
- ▶ Wirksamer Schutz vor vorzeitigem Verschleiß der Relaiskontakte von Schaltaktoren durch hohe Einschaltströme
- ▶ Dank kompakter Bauform flexible Montage in einer Unterputzdose möglich



**ESB1 | EINSCHALTSTROM-BEGRENZER**



**ETRV-C-TP | DEMONTAGESCHUTZ – kompakt, 5er-Set**

**SICHER IST SICHER**

- ▶ Schützt vor Diebstahl und verhindert die unbefugte Demontage des Heizkörperthermostats – kompakt (Art.-Nr. 151239A0 – s. Seite 15)
- ▶ Ideal für den Einsatz in öffentlichen Einrichtungen oder Bürogebäuden, wie z. B. in Kleinbetrieben, Büros, Arztpraxen usw.
- ▶ Schnelle Montage ohne zusätzliches Montagematerial durch einfaches Zusammenklicken der Gehäuseteile



Artikel-Nr. 153740A1



Artikel-Nr. 154121A0

**WEISS IMMER WER FUNKT**

- ▶ Anzeige, Analyse und Kontrolle von Funktelegrammen der Systeme Homematic IP, Homematic und MAX! auf der Funk-Frequenz 868,3 MHz
- ▶ Erkennt das Funktelegramm des eingesetzten Smart-Home-Systems und vereinfacht so eine Analyse der Funkumgebung
- ▶ Durch die Anzeige der Sende- und Empfangsleistung der eingesetzten Geräte lässt sich die Positionierung einzelner Komponenten im Smart Home anpassen, um eine möglichst störungsfreie Funkkommunikation zu erreichen



**EQ3-RFA | FUNK-ANALYSER – 868 MHz**

## ADAPTER FÜR HEIZKÖRPERTHERMOSTATE

- ▶ Einfache Montage des Homematic IP Heizkörperthermostats auf Ventilen mit dem Gewindemaß M30 x 1,5 mm
- ▶ Passend für die Hersteller Vaillant, Oventrop, Herz, Comap und Danfoss



ADAPTER-SET  
DANFOSS

- ▶ Mithilfe dieses Adaptersets lassen sich elektronische Heizkörperthermostate der Marken Homematic IP, Homematic und Eqiva an Heizkörper mit Danfoss RA, RAV oder RAVL-Anschlussventil montieren.



ADAPTER-SET  
HERZ, COMAP  
(M28 X 1,5)

- ▶ Mithilfe dieses Adapters lassen sich elektronische Heizkörperthermostate der Marken Homematic IP, Homematic und Eqiva an Heizkörper mit M28 x 1,5 mm-Anschlussventil montieren. Hierzu gehören beispielsweise Heizkörperventile der Hersteller Herz, Comap, MMA und SAM.



ADAPTER-SET  
OVENTROP

- ▶ Mithilfe dieses Adapters lassen sich elektronische Heizkörperthermostate der Marken Homematic IP, Homematic und Eqiva an Heizkörper mit Oventrop M30 x 1,0 mm- Anschlussventil montieren.



ADAPTER-SET  
VAILLANT

- ▶ Mithilfe dieses Adapters lassen sich elektronische Heizkörperthermostate der Marken Homematic IP, Homematic und Eqiva an Heizkörper mit Vaillant 30,5 mm-Anschlussventil montieren.



Mit dem Homematic IP Heizkörperthermostat – kompakt hat nach Testsiegen in den Jahren 2008 und 2017 erneut ein Heizkörperthermostat von eQ-3 die Bestnote erreicht. Der Thermostat liefert unter anderem bei der Temperaturregulierung während des Lüftens beste Ergebnisse und erzielt so das ausgezeichnete Gesamturteil 1,9.

▶ Mehr auf S. 15





# Register

<b>A</b>	Access Point   HAP .....	10
	Access Point (UK)   HAP-UK .....	74
	Adapter für Heizkörperthermostate .....	82
	Adapter für Markenschalter .....	51
	Alarmsirene   ASIR-2 .....	32
	Alarmsirene – außen   ASIR-O .....	32
<b>B</b>	Bewegungsmelder im 55er Rahmen – innen   SMI55 .....	38
	Bewegungsmelder mit Dämmerungssensor – außen (weiß oder anthrazit)   SMO/SMO-A .....	39
	Bewegungsmelder mit Dämmerungssensor – innen   SMI .....	29
<b>C</b>	CCU3 Smart Home Zentrale   CCU3 .....	10
<b>D</b>	Demontageschutz – kompakt, 5er Set   eTRV-C-TP .....	80
	Diebstahlschutz für Heizkörperthermostate   CC-Sys-O-Cy .....	80
	Dimmaktor für Markenschalter – Phasenabschnitt   BDT .....	37
	Dimmaktor Unterputz – Phasenabschnitt   FDT .....	37
	Dimmer-Steckdose – Phasenabschnitt   PDT .....	36
	Dimmer-Steckdose – Phasenabschnitt (UK)   PDT-UK .....	74
	Durchgangssensor mit Richtungserkennung   SPDR .....	29
<b>E</b>	Einschalt-Strombegrenzer   ESB1 .....	81
<b>F</b>	Fenstergriffsensor   SRH .....	31
	Fenster- und Türkontakt mit Magnet   SWDM .....	30
	Fenster- und Türkontakt – optisch   SWDO .....	31
	Fenster- und Türkontakt – optisch, plus   SWDO-PL .....	31
	Fenster- und Türkontakt – verdeckter Einbau   SWDO-I .....	30
	Fernbedienung – 8-Tasten   RC8 .....	58
	Funk-Analyser – 868MHz   EQ3-RFA .....	81
	Fußbodenheizungsaktor – 10-fach, 230 V   FAL230-C10 .....	22
	Fußbodenheizungsaktor – 6-fach, 230 V   FAL230-C6 .....	22
	Fußbodenheizungsaktor – 10-fach, 24 V   FAL24-C10 .....	22
	Fußbodenheizungsaktor – 6-fach, 24 V   FAL24-C6 .....	22
	Fußbodenheizungsaktor – 12-fach, motorisch   FALMOT-C12 .....	21
<b>G</b>	Garagentortaster   WGC .....	47
<b>H</b>	Heizkörperthermostat   eTRV-2 .....	15
	Heizkörperthermostat (UK)   eTRV-2-UK .....	74
	Heizkörperthermostat – basic   eTRV-B .....	15
	Heizkörperthermostat – kompakt   eTRV-C .....	15
	Hutschienenadapter für Multi IO Box   DRA .....	79
<b>J</b>	Jalousieaktor für Markenschalter   BBL .....	42
	Jalousieaktor – Unterputz   FBL .....	43
<b>K</b>	Kontaktschnittstelle   SCI .....	33
	Kontakt-Schnittstelle Unterputz – 1-fach   FCI1 .....	59
	Kontakt-Schnittstelle Unterputz – 6-fach   FCI6 .....	59
<b>L</b>	Lichtsensor – außen   SLO .....	43
<b>M</b>	Modul für Hörmann-Antriebe   MOD-HO .....	80
	Multi IO Box   MIOB .....	23
<b>N</b>	Netzteil für Markenschalter   BPS .....	79
<b>P</b>	Präsenzmelder – innen   SPI .....	38
<b>R</b>	Rauchwarnmelder mit Q-Label   SWSD .....	33
	Rollladenaktor für Markenschalter   BROLL .....	42
	Rollladenaktor – Unterputz   FROLL .....	43

# Register

<b>S</b>	Schaltaktor für Heizungsanlagen – 2-fach   WHS2 .....	23
	Schaltaktor für Markenschalter – mit Signalleuchte   BSL .....	47
	Schalt-Mess-Steckdose   PSM .....	46
	Schalt-Mess-Steckdose (UK)   PSM-UK .....	75
	Schalt-Mess-Steckdose (CH)   PSM-CH .....	75
	Schalt-Mess-Steckdose (IT)   PSM-IT .....	75
	Schalt-Mess-Steckdose (Pin-Earth)   PSM-PE .....	75
	Schalt-Mess-Aktor für Markenschalter   BSM .....	46
	Schalt-Mess-Aktor – Unterputz   FSM .....	47
	Schalt-Mess-Aktor (16A) – Unterputz   FSM16 .....	47
	Schaltsteckdose   PS .....	46
	Schaltplatine   PCBS .....	46
	Schlüsselbundfernbedienung – Alarm   KRCA .....	59
	Schlüsselbundfernbedienung – 4 Tasten   KRC4 .....	59
	Set Heizen – BILD-Edition .....	14
	Set Sicherheit – BILD-Edition .....	28
	Smartphone-App .....	11
	Starter Set Alarm   SK7 .....	28
	Starter Set Beschattung   SK5 .....	42
	Starter Set Licht   SK6 .....	36
	Starter Set Rauchwarnmelder   SK4 .....	29
	Starter Set Raumklima   SK1 .....	14
	Starter Set Wasseralarm   SK8 .....	28
	Stellantrieb, 230 V   VD230 .....	79
	Stellantrieb, 24 V   VD24 .....	79
	Stellantrieb – motorisch   VDMOT .....	21
<b>T</b>	Tasterwippe für Markenschalter – mit Pfeilen   BRA .....	78
	Tasterwippe für Markenschalter – universal   BRU .....	78
	Temperatur- und Luftfeuchtigkeitssensor – außen (weiß oder anthrazit)   STHO/STHO-A .....	55
	Temperatur- und Luftfeuchtigkeitssensor – innen   STH .....	17
	Temperatur- und Luftfeuchtigkeitssensor mit Display – innen   STHD .....	16
	Tischaufsteller   DS55 .....	78
	Trafo für Fußbodenheizungsaktoren – 24 V   FAL24-TR .....	22
<b>V</b>	Ventiladapter VA80 für Stellantriebe, 5 Stück   EQ3-ADA-VA80 .....	81
<b>W</b>	Wandtaster – 2-fach   WRC2 .....	58
	Wandtaster – 6-fach   WRC6 .....	58
	Wandtaster für Markenschalter – 2-fach   BRC2 .....	58
	Wandthermostat mit Luftfeuchtigkeitssensor   WTH-2 .....	16
	Wandthermostat mit Schaltausgang für Markenschalter   BWTH .....	17
	Wandthermostat mit Schaltausgang für Markenschalter, 24 V   BWTH24 .....	17
	Wassersensor – SWD .....	32
	Wechselrahmen – schmal   SF-2 .....	78
	Wettersensor – basic   SWO-B .....	54
	Wettersensor – plus   SWO-PL .....	54
	Wettersensor – pro   SWO-PR .....	55
	Wired Access Point   DRAP .....	66
	Wired Bewegungsmelder für 55er Rahmen – innen   SMI55 .....	70
	Wired Buskabeladapter   BCC .....	70
	Wired Bus-Verbindungskabel – 10 cm, 22 cm, 39 cm, 62 cm   BC .....	71
	Wired Dimmaktor – 3-fach   DRD3 .....	67
	Wired Eingangsmodul – 16-fach   DRI16 .....	67
	Wired Eingangsmodul – 32-fach   DRI32 .....	67
	Wired IO Modul Unterputz – 6-fach   FIO6 .....	68
	Wired Jalousieaktor – 4-fach   DRBL4 .....	66
	Wired Präsenzmelder – innen   SPI .....	70
	Wired Schaltaktor – 4-fach   DRS4 .....	68
	Wired Schaltaktor – 8-fach   DRS8 .....	68
	Wired Temperatur- und Luftfeuchtigkeitssensor – innen   STH .....	69
	Wired Temperatur- und Luftfeuchtigkeitssensor mit Display – innen   STHD .....	69
	Wired Wandthermostat mit Luftfeuchtigkeitssensor   WTH .....	69

# Notizen

A large grid of small dots, intended for taking notes. The grid consists of approximately 30 columns and 40 rows of dots, covering most of the page area below the title.





170029



homematic 

Änderungen, Druckfehler und Irrtümer vorbehalten.  
Stand 2019/2020