



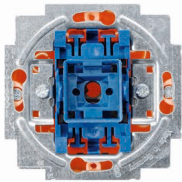
HomeMatic

Wir machen Home Control einfach

Homematic Unterputz-Aktoren für Markenschalter



Ausgangssituation:
Konventioneller Ein-/Wechsel-
schalter eines Markenherstellers



Entfernen Sie alle Kunststoff-
teile (Wippe, Haltestück, Rah-
men) des installierten Schalters.

Legen Sie Wippe und Rahmen
griffbereit beiseite, sie können
weiter verwendet werden.



Entfernen Sie den vorhandenen
Schalter-Einsatz.

Achten Sie vor Durchführung
des nächsten Schrittes darauf,
dass ein N-Leiter vorhanden ist.



Schließen Sie den gewünschten
Homematic Funk-Aktor an das
Stromnetz an und stecken Sie
ihn in die Unterputz-Dose.



Lernen Sie den Homematic
Funk-Aktor gemäß der entspre-
chenden Bedienungsanleitung
an.

Montieren Sie Rahmen und
Homematic Adapter.



Klicken Sie die Wippe auf.
Fertig!



Neue Technologie für bestehendes Design

Wer plant, sein Heim Schritt für Schritt durch intelligente Technik komfortabler zu gestalten, kann durch die Montage der Homematic Unterputz-Aktoren für Markenschalter bestehende Elektroinstallationen aufwerten – ohne die vorhandenen Schalterserien komplett austauschen zu müssen. Dadurch bleiben Wohnkonzepte in Stil, Form und Design erhalten, während die Bewohner zusätzlichen Komfort durch Smart-Home-Technik genießen.

Die Funk-Unterputz-Aktoren sind in drei Varianten erhältlich:
Für Rollläden, als Dimmer oder Schalter.

- Installation innerhalb der im Haus montierten Unterputzdosen.
- Anlernen mehrerer Fernbedienungen und direkte Bedienung über die Schalterwippe möglich.
- Kompakte Bauform zum Einbau in 60er Unterputz-Dosen. Einfaches Ausrichten an der Außenkontur.
- Kostengünstige Integration auch in bestehende Installationen durch Nutzung vorhandener Rahmen und Wippen.
- Geringer Montage- und Installationsaufwand.
- Vorhandene Installation und Verkabelung kann weiter genutzt werden.



Funk-Schaltaktor 1-fach für Markenschalter (Art.-Nr. 103029)

Der Funk-Schaltaktor ist für den Anschluss von Unterputzleitungen für Lampen und Leuchten vorgesehen. Dadurch können Lichtquellen einfach und bequem per Funk ferngeschaltet werden.

Der Aktor kann jederzeit auch manuell über die Wippe geschaltet werden. Bei einem Tastendruck verhält er sich wie ein Ein-/Wechselschalter.

Versorgungsspannung:	230 V / 50 Hz
Maximale Schaltleistung:	1000 W
Stromaufnahme:	5 A max.
Relais:	Wechsel
Ruhebetrieb:	1 W
Typ. Funk-Freifeldreichweite:	200 m
Abmessungen (B x H x T):	71 x 71 x 37 mm

Funk-Dimmaktor 1-fach, Phasenabschnitt für Markenschalter (Art.-Nr. 103020)

Der Funk-Dimmaktor eignet sich zum komfortablen Dimmen folgender Lampen:

- konventionelle Glühlampen,
- Hochvolt-Halogen-Lampen,
- Niedervolt-Halogenlampen mit elektronischem Trafo,
- dimmbare Energiesparlampen.

Der Aktor kann jederzeit auch manuell über die Wippe bedient werden. Bei einem kurzen Tastendruck verhält er sich wie ein Ein-/Aus-Schalter.

Versorgungsspannung:	230 V / 50 Hz
Maximale Schaltleistung:	180 VA
Minimale Last:	10 VA
Dimmverfahren:	Phasenabschnitt
Ruhebetrieb:	1 W
Typ. Funk-Freifeldreichweite:	200 m
Abmessungen (B x H x T):	71 x 71 x 37 mm

Funk-Rollladenaktor 1-fach für Markenschalter (Art.-Nr. 103038)

Der Funk-Rollladenaktor ist für den Anschluss von Unterputzleitungen für Wechselspannungsmotoren für Rollläden, Jalousien und Markisen vorgesehen.

Der Aktor kann jederzeit auch manuell über die Wippe geschaltet werden. Bei einem kurzen Tastendruck wird der angeschlossene Motor in die entsprechende Endlage gefahren.

Ein kurzer Tastendruck für die entgegengesetzte Fahrtrichtung stoppt den Motor. Bei einem langen Tastendruck wird der Motor so lange in die entsprechende Richtung gefahren, bis die Taste wieder losgelassen wird oder die Endlage erreicht ist.

Versorgungsspannung:	230 V / 50 Hz
Maximale Schaltleistung:	230 W
Stromaufnahme:	1 A max.
Relais:	1x Wechsler/ 1x Schließer
Ruhebetrieb:	0,5 W
Typ. Funk-Freifeldreichweite:	200 m
Abmessungen (B x H x T):	71 x 71 x 37 mm

Die Adapter für Schalterserien ermöglichen einen unkomplizierten Austausch von Schaltern verschiedener Hersteller gegen Homematic Unterputz-Aktoren. Die Homematic Aktoren können so mit geringem Aufwand in das Design der bereits vorhandenen Schalterserien integriert werden.

Es sind derzeit die folgenden Adapter, geeignet für verschiedene Hersteller und Serien, verfügbar:



Adapter-Set Busch-Jaeger

Duro 2000® SI/SI Linear,
Reflex SI/I Linear,
carat®, future® linear, solo®,
Busch® axcent, alpha

Art.-Nr. 103090



Adapter-Set Merten

System M, Atelier-M, 1-M, M-Plan,
M-Plan Echtglas, M-Smart, M-ARC
M-Star, Atelier-Basis, M1 Basis

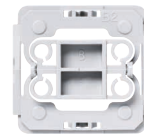
Art.-Nr. 103093



Adapter-Set Berker (B1)

Arsys
K1

Art.-Nr. 103094



Adapter-Set Berker (B2)

S1, Modul 2,
B1, B3,
B7, Q1

Art.-Nr. 103263



Adapter-Set Gira System 55 (G)

System 55, Standard 55,
E2, Event, Esprit

Art.-Nr. 103091



Adapter-Set Gira Standard (GD)

Schalter der Gira Standard Serie

Art.-Nr. 103092



Adapter-Set Jung (J1)

LS 990, LS-design, LS-plus,
CD 500, CD universal, CD plus

Art.-Nr. 103095



Adapter-Set Jung (J2)

A 500, A creation, A plus,
AS 500, AS universal

Art.-Nr. 103478



Adapter-Set düwi / Popp (D)

Architaste, Arcada, Trend, Standard
Quadro (Plus2000), EverLuxe (Forever),
ProLuxe (Quadro), PrimaLuxe, Eco

Art.-Nr. 103097



Kopp (K)

Alaska, Athenis, Ambiente, Europa,
Paris (Objekt HK 05),
Milano, Rivo

Art.-Nr. 103096

94404

eQ-3 AG

Maiburger Straße 29
26789 Leer
support@eQ-3.de
+49 491 6008 600
www.homematic.com