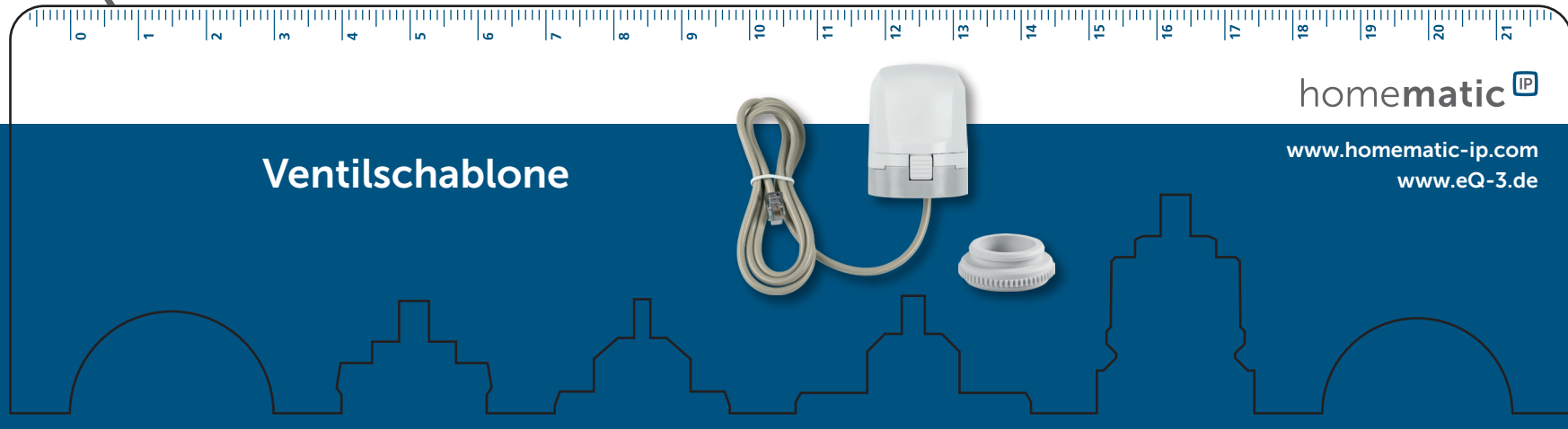


## Ventilschablone zur einfachen Ermittlung der Ventilgröße und des Adapertyps

Drucken Sie diese Schablone in Originalgröße aus und schneiden Sie rund an der Außenkontur entlang. Folgen Sie den Anweisungen auf der Schablone.



Ventilschablone

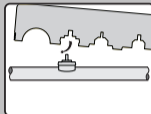
homematic IP

[www.homematic-ip.com](http://www.homematic-ip.com)

[www.eQ-3.de](http://www.eQ-3.de)

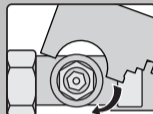
**1** Ermittlung des Ventils

Prüfen Sie, ob Flansch VA 26, VA 59, VA 72 oder VA 78 vorliegt

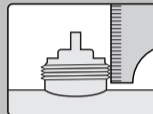


**2** Alternativ: Bestimmung des Adaptertyps über Gewindedurchmesser und Steigung

Ermitteln Sie den Gewindedurchmesser: M30 oder M28



Ermitteln Sie die Gewindesteigung: 1,5 oder 1,0 mm



Kombinieren Sie Durchmesser und Steigung, um den Adaptertyp in der Tabelle ermitteln zu können

Gewinde	Steigung	Anwendung	Adapter
M28	1,5 mm		VA 16 H
M30	1,5 mm	Heimeierkompatibel	VA 80
M30	1,5 mm	Kompaktheizkörper	VA 81 H
M30	1,5 mm	Innengewinde	VA 02
M30	1,0 mm	Ventilstößel versenkt	VA94
M30	1,0 mm		VA 04 H

Gewindesteigung 1,5 mm

Gewindesteigung 1,0 mm

Gewindedurchmesser M28 für VA 16 H

Gewindedurchmesser M30 für VA 80, VA 81 H, VA 02, VA 94, VA 04 H

Flansch VA 78

Flansch VA 72

Flansch VA 59

Flansch VA 26